

Memo

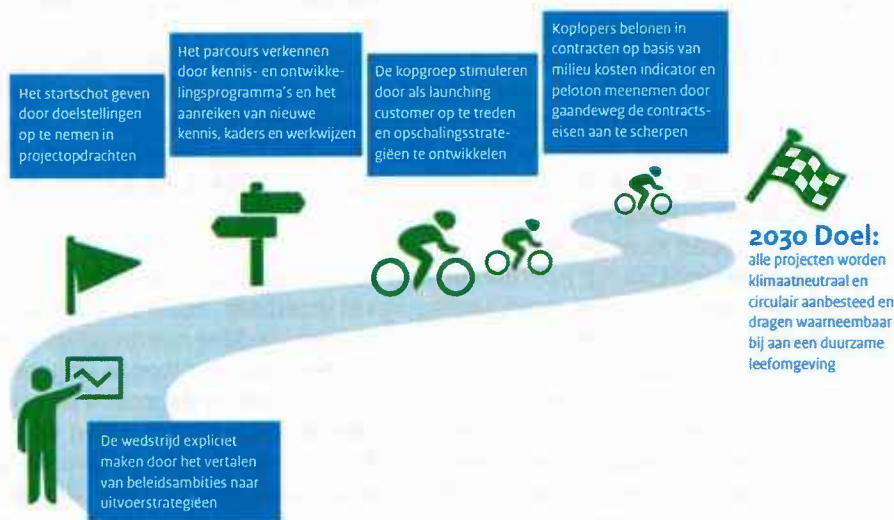
Datum	28 november 2023	Eigenaar	Marjolijn Ubink
Onderwerp	Sectorbreed CO ₂ -emissie reductieprogramma (eis 5.D) – KCI-Strategie	Kenmerk	P20160002-16766233-756
		Status	Definitief

5.D Strategie naar Klimaatneutrale en Circulaire Rijksinfrastructuurprojecten (KCI-Strategie)

Beschrijving Initiatief

Samen met het ministerie van IenW en Rijkswaterstaat heeft ProRail de Strategie naar Klimaatneutrale en circulaire rijksinfrastructuurprojecten opgesteld (KCI-strategie). De ambitie is om te werken naar volledig klimaatneutrale en circulaire infraprojecten¹ vanaf 2030, zodat er zo min mogelijk afval vrijkomt en CO₂ wordt vermeden. Hiervoor werken Rijkswaterstaat en ProRail een aantal transitiepaden uit. Voor ProRail zijn dat:

- Spoor;
- WDSM - Weg, Dijk, SpoorMaterieel;
- Kunstwerken en overig materiaal.



Voortgang

Door ProRail zijn in samenwerking met RWS en I&W voor elk transitiepad roadmaps opgesteld. In de roadmaps zijn de (sectorbrede) maatregelen in beeld gebracht en is aangegeven wat de benodigde markttransitie is om de ambitie in 2030 te bereiken (<https://www.duurzameinfra.nl/roadmaps>).

De maatregelen zijn in 2022 doorgerekend door CE Delft. Hiermee is er inzicht in de op dit moment bekende maatregelen en impact (inschatting kosten en reductie) daarvan per transitiepad. De focus nu ligt op de implementatie van de maatregelen binnen ProRail. Hiervoor zijn we bezig met de positionering van KCI (en SEB) binnen ProRail.

¹ Klimaatneutraal betekent een netto nul uitstoot van CO₂-equivalenten. Voor Circulariteit zetten we in op een zo hoogwaardig mogelijke functie voor gebruikte producten en materialen na einde levensduur

Belangrijk is een goede verankering in de jaarplannen en de financiële reeksen. Daarnaast wordt gewerkt aan de implementatie van het KCI Spelregelkader. Dit zorgt voor borging van de doelen van KCI en SEB in de opdrachtverlening vanuit lenW aan ProRail.

Binnen de gedefinieerde transitiepaden worden de verschillende maatregelen uitgewerkt.

- **Transitiepad Spoor**
Op dit moment ligt de focus op hergebruik spoorstaven, verduurzamen dwarsliggers, energieverbruik wisselverwarming en de inzet van circulaire en modulaire railgebonden gebouwen. Sommige maatregelen zijn nu al inzetbaar, zoals het hergebruik van wissels. Andere zijn op middellange termijn uitvoerbaar. Dan gaat het bijvoorbeeld om het hergebruik van spoorstaven en de toepassing van duurzame dwarsliggers van gerecycled beton. Het ontwikkelen van duurzame alternatieven voor ballast en de productie van dwarsliggers met biobased materialen zijn innovaties voor de langere termijn.
- **Transitiepad WDSM**
Hierbij gaat het om het halen van de doelen op het gebied van stikstof en fijnstof. Een transitie van fossiel bouw materieel naar zero-emissie (ZE) materieel is hiervoor op termijn de meest voor de hand liggende invulling, zeker wanneer er alleen groene stroom wordt gebruikt. De huidige focus van dit transitiepad is:
 - stimuleren van schoon en emissieloos bouw materieel en -voertuigen in contracten met behulp van inkoopmaatregelen (eisen, gunningscriteria);
 - beleid ontwikkelen rond laadinfra faciliteiten;
 - verduurzaming van zwaar & specialistisch materieel (innovatie) en bevorderen we de ontwikkeling van laadinfrastructuur.ProRail heeft eind oktober het convenant Schoon en Emissieloos Bouwen (SEB) ondertekend. De bedoeling is om enerzijds een basisniveau ZE in de aanbestedingsopdrachten en contracten op te nemen. Anderzijds werkt ProRail aan de implementatie van een koploeraanpak. Hiermee kan in projecten een hoger ingroei-percentage voor de inzet van emissieloos materieel worden toegepast. Voor 2024 is de ambitie deze aanpak in 40 projecten in te zetten.
- **Transitiepad Kunstwerken**
De focus voor nu ligt op maatregelen voor levensduurverlenging, hergebruik en circulair ontwerpen. Sommige maatregelen zijn al inzetbaar, zoals de toepassing van hout en hergebruik van onderdelen van kunstwerken. Andere maatregelen komen op middellange termijn beschikbaar. Denk daarbij bijvoorbeeld aan de toepassing van alternatieve constructieve betonmengsels of het een materialen-paspoort. Het hoogwaardig recyclen van beton en staal, het toepassen van basalt-wapening in beton en toepassing van biobased materialen in kunstwerken zijn voorbeelden van innovaties op langere termijn inzetbaar. Ook nemen wij ook deel aan "de Betondeal" en het "Staalakkoord" waarbinnen met markt initiatieven worden ondernomen om te verduurzamen. Onder aanvoering van Rijkswaterstaat hebben wij gewerkt aan een inkoopstrategie op kunstwerken (met focus op hergebruik en circulair ontwerpen).

Samenwerking

Initiatief van Ministerie van lenW, Rijkswaterstaat en ProRail waarbij expliciet samenwerking met en aansluiting bij o.a. Betonakkoord, Staalakkoord, Duurzaam GWW, overheden (provincies, gemeenten, waterschappen) en marktpartijen wordt gezocht.

Informatie

www.duurzame-infra.nl

Utrecht, 28 november 2023

