

LET OP

Nelson Mandelalaan/Parallelweg eenrichtingsverkeer vanaf maandag 6 juli 2026

- De Nelson Mandelalaan/Parallelweg gaat 40 weken dicht in één richting, van noord naar zuid.
- De afsluiting loopt van de verkeerslichten bij de afslag vanaf de Nelson Mandelalaan richting de wijk Boschveld tot aan het station.
- De afsluiting duurt van maandag 6 juli tot medio april 2027.
- Vanaf het station richting het noorden is de Parallelweg/ Nelson Mandelalaan wél open.
- De afsluiting geldt niet voor fietsers en voetgangers.

Waarom wordt de weg éénrichtingsverkeer?

Er gaan in de toekomst meer treinen rijden. Dat zorgt voor meer trillingen en meer geluid. Daarom worden er geluidsschermen en een Trillingsreducerende Ondergrondse Constructie (TROC) gebouwd. Dit is een betonnen wand in de grond die trillingen vermindert. Aan de westkant van het spoor (wijk Boschveld) starten we in juli met de bouw van de TROC en een nieuw geluidsscherm. Hier is ruimte voor nodig, vandaar de afsluiting.



Hoe moet ik nu rijden?

Gemotoriseerd verkeer wordt omgeleid via verschillende routes. Die zijn te zien op de kaart hiernaast.

Wat gebeurt wanneer?

Globaal ziet de planning van de bouw van de TROC en het geluidsscherm er als volgt uit:

Eind juni 2026	Inrichten eenrichtingssituatie en werkterrein
Juli - Augustus 2026	Verwijderen bestaand geluidsscherm
September 2026 - Januari 2027	Graven en bouwen TROC
Februari 2027	Aanbrengen geluidsscherm
Februari - April 2027	Afwerken terrein en herstellen situatie

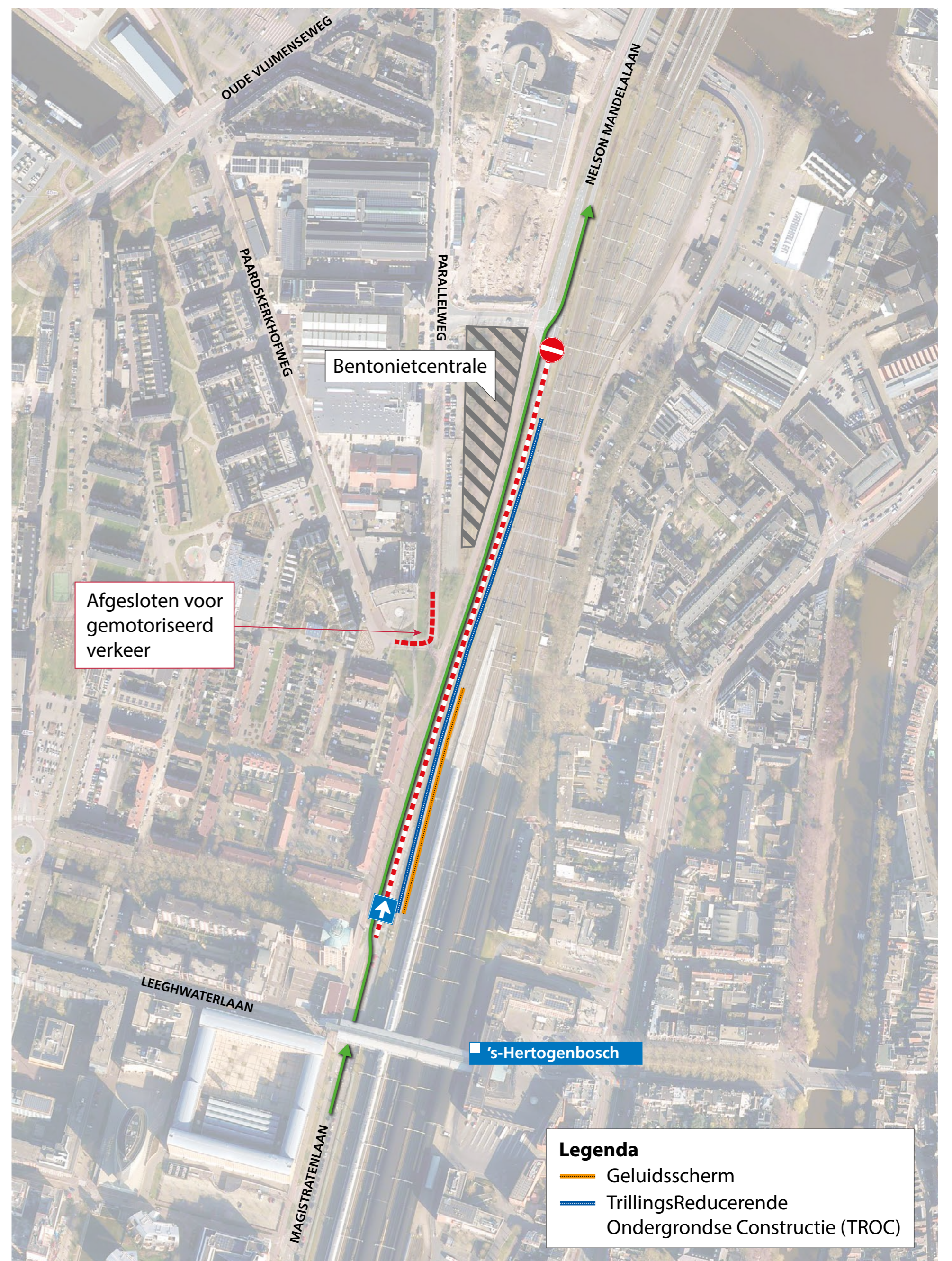
Wat ga ik merken van de bouw?

- Omleidingen; volg de borden langs de weg.
- Mogelijke hinder door bouwverkeer, geluid en stof.
- Meer geluid van het treinverkeer doordat de geluidsschermen tijdelijk weg zijn.

We proberen de hinder tot een minimum te beperken. Er wordt in principe op werkdagen gewerkt tussen 07:00-19:00 uur.

Meer info of contact?

- Via de app PHS Den Bosch-Vught kunt u direct contact opnemen én blijft u op de hoogte van de werkzaamheden. Scan de QR-code, download de app en kies op het kaartje voor Den Bosch.
- Wilt u ons persoonlijk spreken? Kom dan langs in het informatiecentrum op de Esschestraat 1 in Vught, geopend op dinsdag, woensdag en vrijdag van 10:00 tot 15:00 uur.
- Meer informatie over het project vindt u op www.prorail.nl/PHSDenBosch-Vught.



Omleidingsroutes

Paleiskwartier, Jeroen Bosch Ziekenhuis en Station 's-Hertogenbosch

