

Bouw tijdelijke hulpbrug

Waar werken we aan?

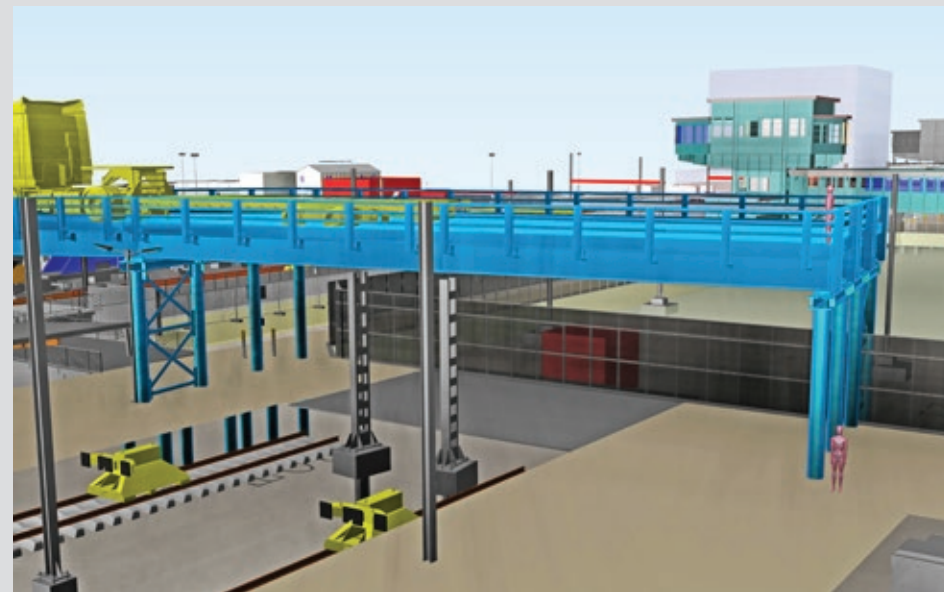
- Ondergrondse voetgangerspassage met toegang tot de perrons, busstation, ondergrondse fietsenstalling én als verbinding tussen zuid- en noordzijde
- Fietstunnel tussen Stadsbalkon en de zuidzijde
- Ondergrondse fietsenstalling voor ruim 5000 fietsen
- Busstation aan de zuidzijde

Wat zijn we aan het doen?

We bouwen een tijdelijke hulpbrug over de sporen vanaf het bouwterrein aan de zuidzijde naar het bouwterrein op het station (naast perrons 4B en 6B). De brug is nodig om het noordelijke bouwterrein op een veilige manier en zonder hinder voor reizigers te bevoorraden met materiaal en machines. Ook de afvoer van grond die vrijkomt uit de bouwkuip vindt via de hulpbrug plaats.

- De hulpbrug van in totaal 129 meter lang bestaat uit:
- een toerit en hellingbaan die start vanaf het bouwterrein aan de zuidzijde;
 - een deel dat over de doorgaande sporen en bovenleiding heen gaat met een overspanning van 21 meter en ruim 5 meter hoogte;
 - een werkplateau van 11 meter breed en 48 meter lang dat zich 5 meter boven de perrons bevindt. Het werkplateau krijgt

- rondom een spatscherm om te voorkomen dat er vuil naar beneden valt en krijgt voertuigkerende leuningen;
- in totaal 27 funderingspalen waar alles op staat.



Bouw

De bouw is in januari gestart aan de zuidzijde met het aanbrengen van de palen van de toerit en hellingbaan. Nadat alle palen zijn geplaatst, wordt een dek geplaatst. Het plaatsen van de brugdekken boven de sporen gebeurt als er geen treinen rijden.

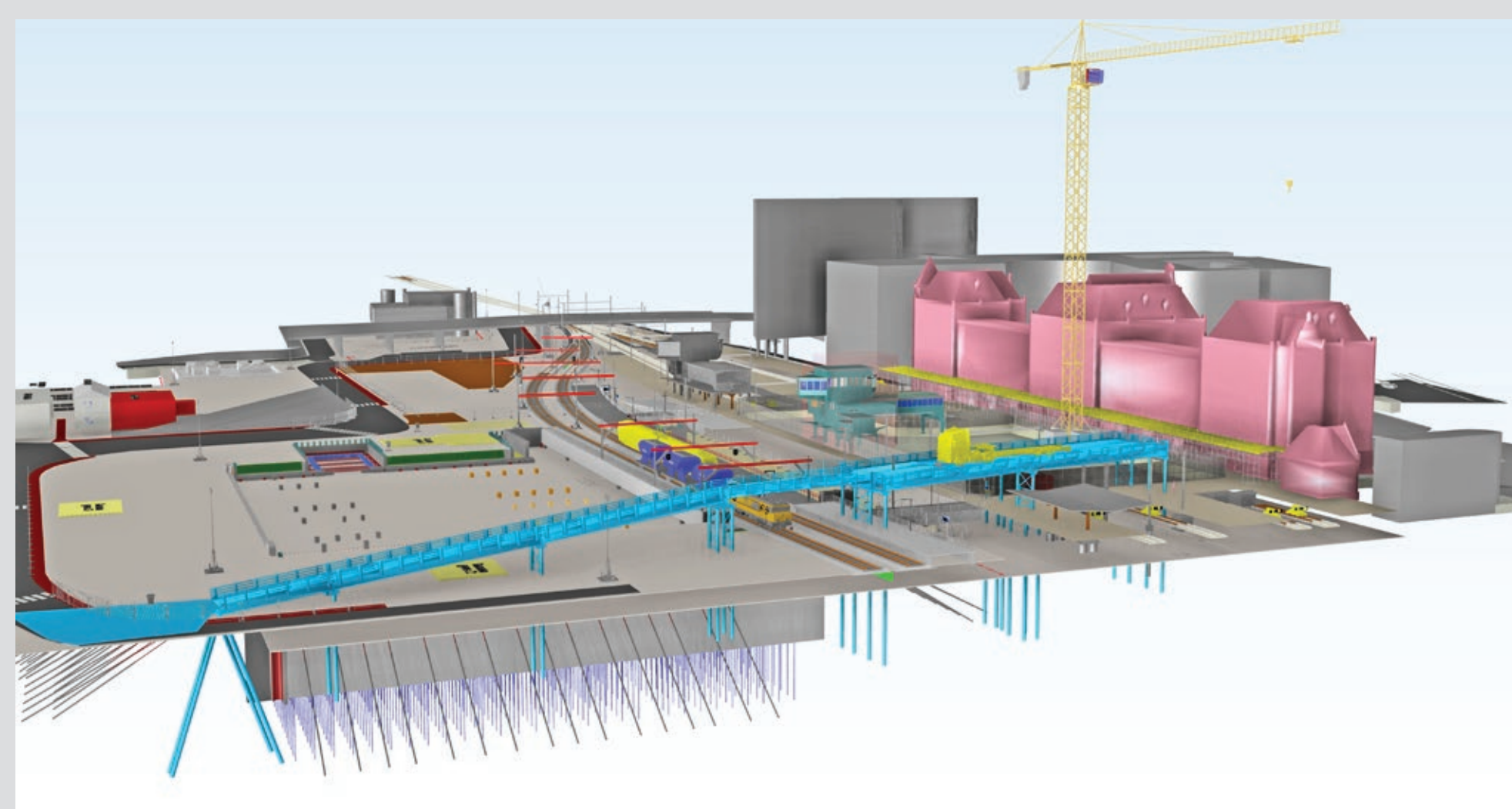


Laden en lossen

Vrachtwagens komen via de bestaande busbaan op het bouwterrein aan de zuidzijde. Daar gaan ze via de toerit van de hulpbrug omhoog naar het werkplateau om te lossen en laden. Een torenkraan op het bouwterrein op het station tilt de materialen van en naar het werkplateau. Vrachtwagens verlaten de hulpbrug weer via het zuidelijke werkterrein en de busbaan. De hulpbrug kan belast worden tot 60 ton, dus is geschikt voor meerdere vrachtwagens, betonmixers en hulpkranen tegelijkertijd. De dekken zijn voorzien van voertuigkerende leuningen die voorkomen dat een voertuig bij een eventuele botsing van de hulpbrug valt.

Getallen

- 27 funderingspalen, totale lengte 475 meter en **102.400 kg**
- 11 brugdekken in totaal **330.000 kg**
- **25.000 kg** hulpstaal voor stabiliteit en opleggingen



Meer weten?

Check prorail.nl/groningenspoorzone.nl, [@GronSpoorzone](https://twitter.com/GronSpoorzone) of of de Omniom-app Groningen Spoorzone:

