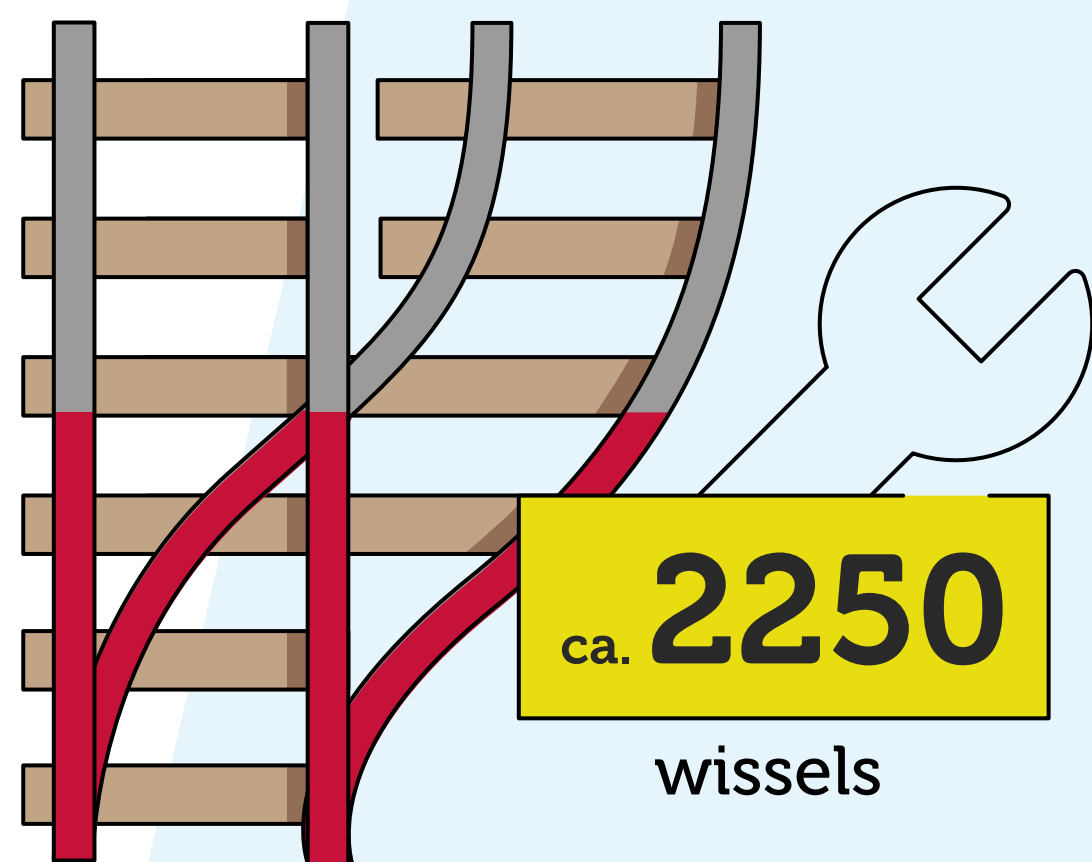


Toekomstvaste wisselverwarming

Minder wisselverwarming leidt tot lagere energie-, investerings- en onderhoudskosten. We kijken goed waar we met minder installaties kunnen werken. Zo zorgen we ervoor dat dit zo min mogelijk gevolgen heeft voor de beschikbaarheid van de spoorinfrastructuur.

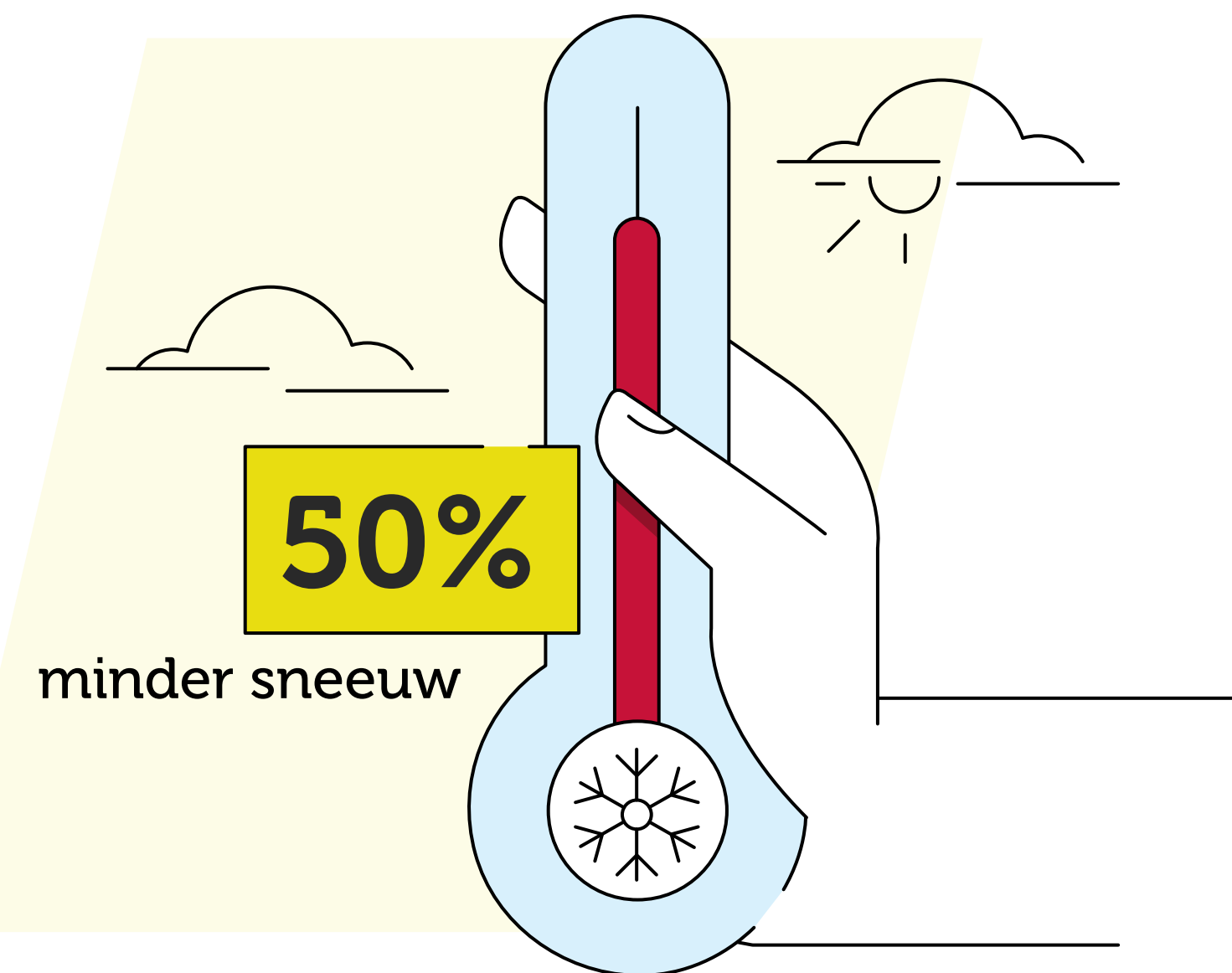
Wat?

In 2025 of 2026 zetten we ongeveer de helft van de 4.500 wisselverwarmingen uit. Hoofdbaanwissels die nodig zijn voor de dienstregeling blijven verwarmd, of we leggen ze in een vaste stand. We verwarmen belangrijke wissels bij opstelsporen, zodat die zo goed mogelijk bruikbaar blijven.



Waarom?

De kosten van wisselverwarming zijn hoog en winters worden zachter. De laatste decennia is het aantal sneeuwuren gehalveerd, deze trend zet door en wisselverwarming werkt daarnaast niet altijd effectief.

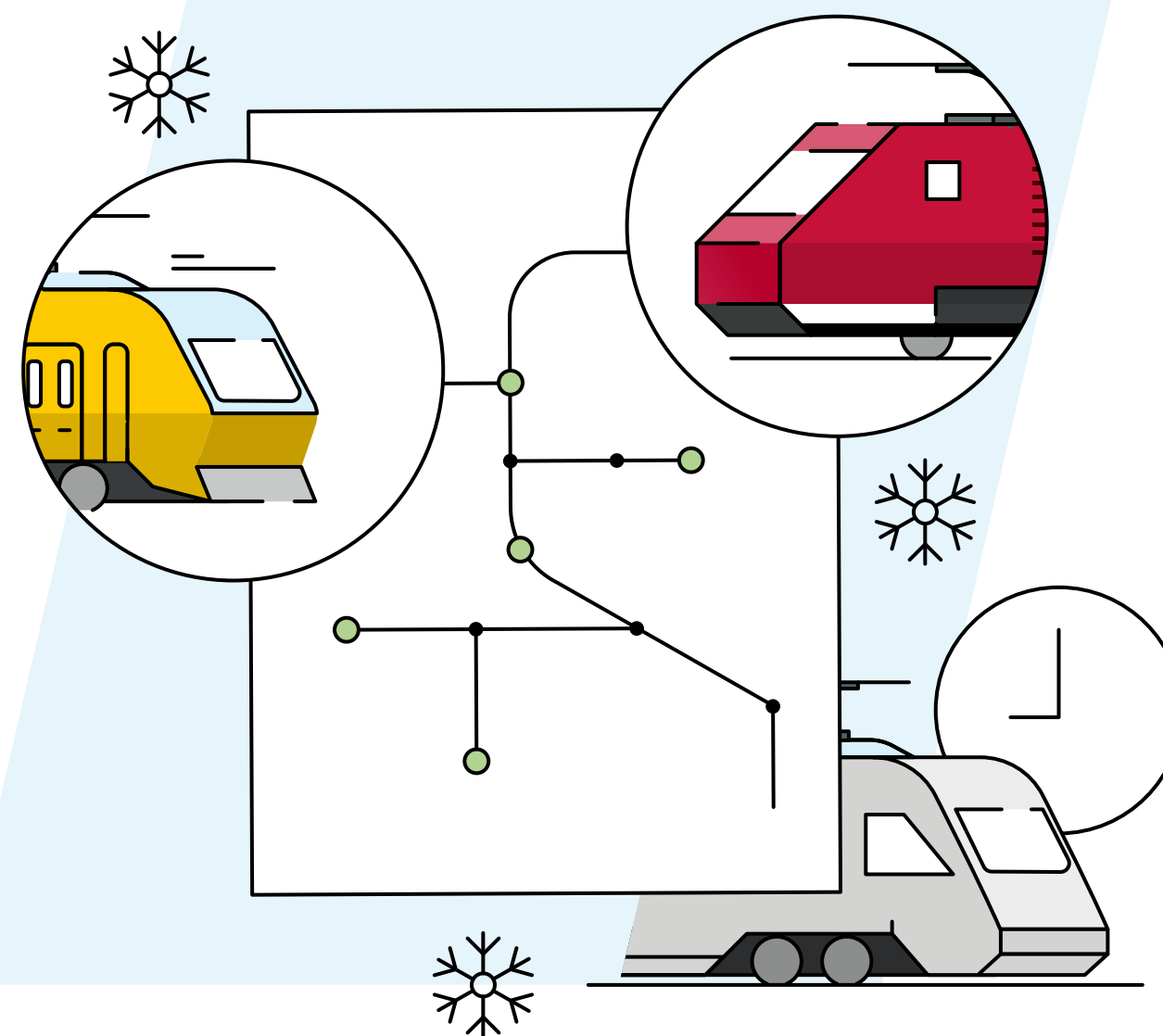


Resultaat

We besparen tot 2030 100 miljoen euro op aanleg en onderhoud van installaties, verlagen onze CO₂-uitstoot en verminderen blijvend ons energiegebruik.

€100 mln

besparen



Beperkte impact

Met het budget dat we hebben laten we bij winters weer zoveel mogelijk treinen rijden. We geven daarom prioriteit aan de hoofbaan inclusief stations. Op emplacementen creëren we zoveel mogelijk opstelcapaciteit. In sommige omstandigheden kan het voorkomen dat toch niet alle treinen tijdig hun opstelplek kunnen bereiken of verlaten.

ProRail