

Toelichting ARB- proces

Wijzigingen taken/
verantwoordelijkheden
LWB

Versie 3.0
25-03-2026

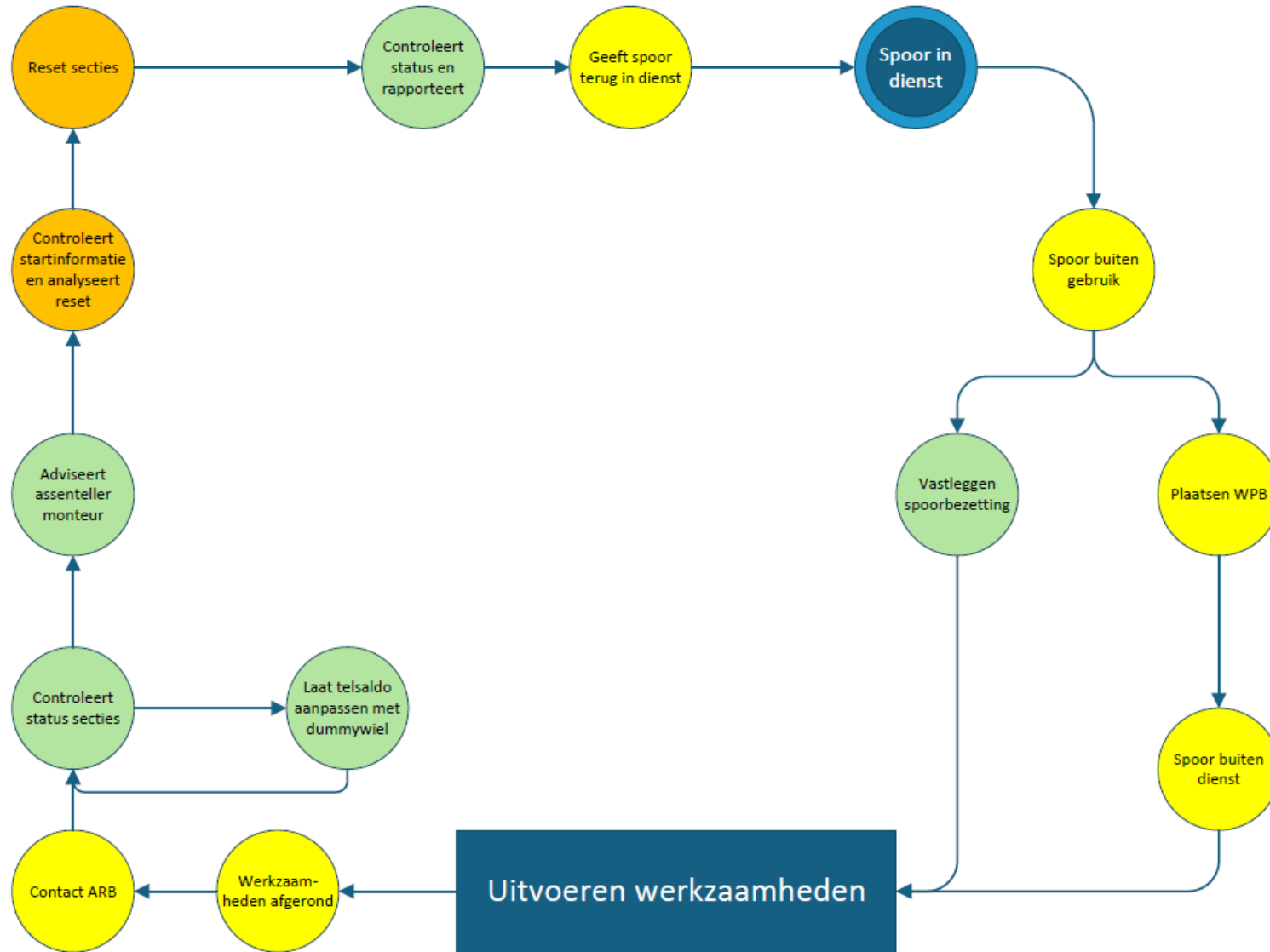


ProRail

Verbindt. Verbetert. Verduurzaamt.

ARB-Proces (vereenvoudigd)

20-2-2026



Verschillen oude/nieuwe werkwijze - Algemeen

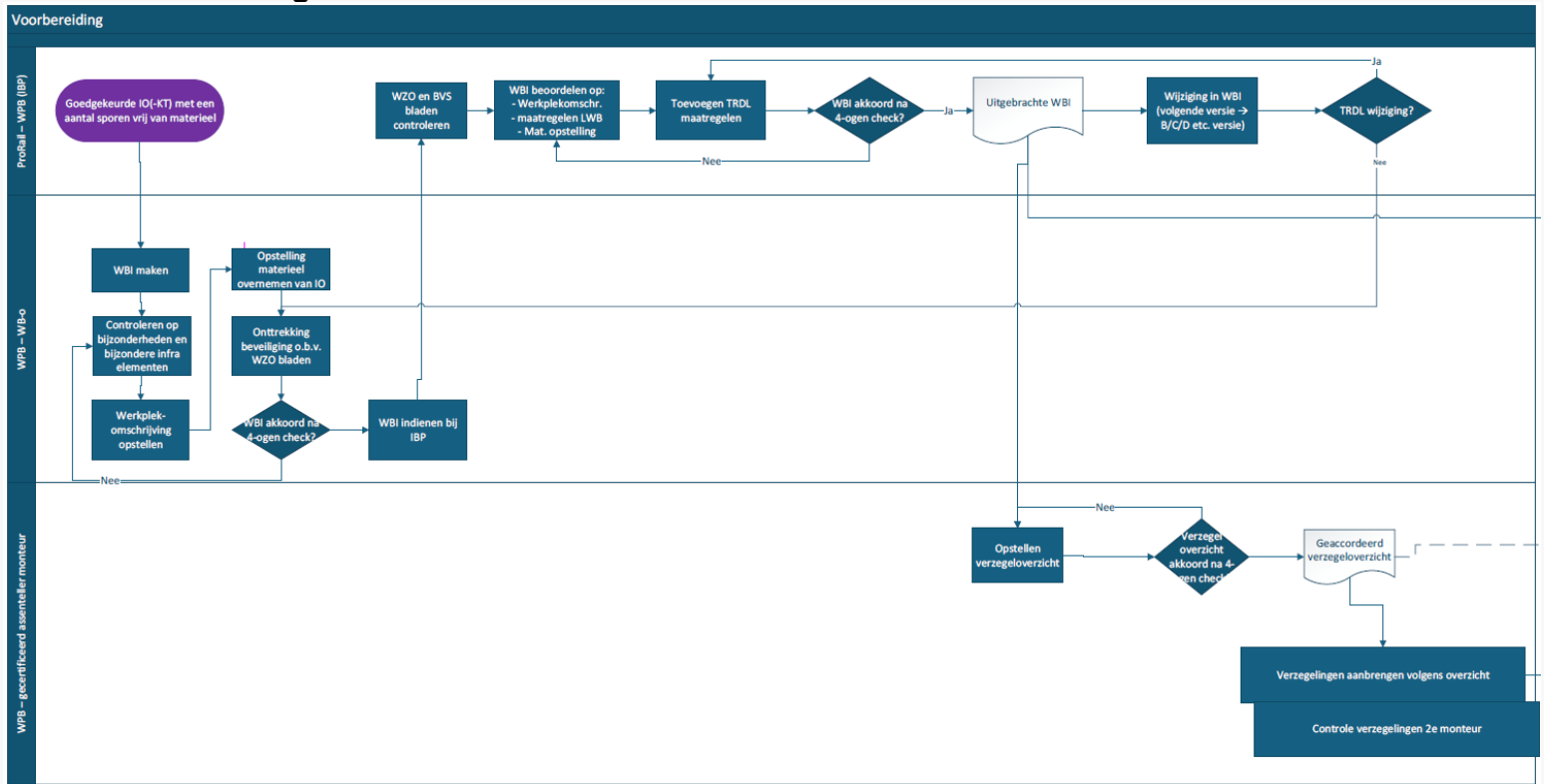
Oude proces GVS 60155-v004	Nieuwe proces GVS 60155-v005
Verzegeloverzicht moet voorbereid worden door 2 assenteller monteurs/ontwerpers (ca. 3 dagen voor uitvoering)	<u>Geen</u> verzegel overzicht nodig
Vooraf moeten sporen waarop gewerkt of verplaatst wordt vrij gevraagd worden	Er kan op alle sporen gewerkt en verplaatst worden
Aan het begin van de BD moeten een assenteller monteur en seinwezen monteur naar alle RH of ACE om te verzegelen	De ARB legt bij aanvang BD op afstand de startsituatie van de spoorbezetting via ACE vast. Assenteller monteur pas nodig aan het einde van de BD tbv resetten
Verstoringen in telsaldi zorgen voor storingen na de BD	Telsaldi wordt tijdens de BD bewaakt en indien noodzakelijk in de BD hersteld met dummy wiel om storingen na de BD te voorkomen
LWB heeft geen zicht op te resetten secties tijdens BD	De ARB geeft de LWB inzicht in het aantal en de locatie van gestoorde secties. Hierdoor kan assenteller monteur efficiënt en tijdig ingezet worden.
Assenteller monteur reset op basis van verzegeloverzicht	Assenteller monteur reset op basis van screenshot ACE en advies ARB
Assenteller monteur moet alle RH controleren op verstoringen	Assenteller monteur wordt door ARB alleen naar RH met gestoorde secties gestuurd.

Verschillen oude/nieuwe werkwijze - LWB

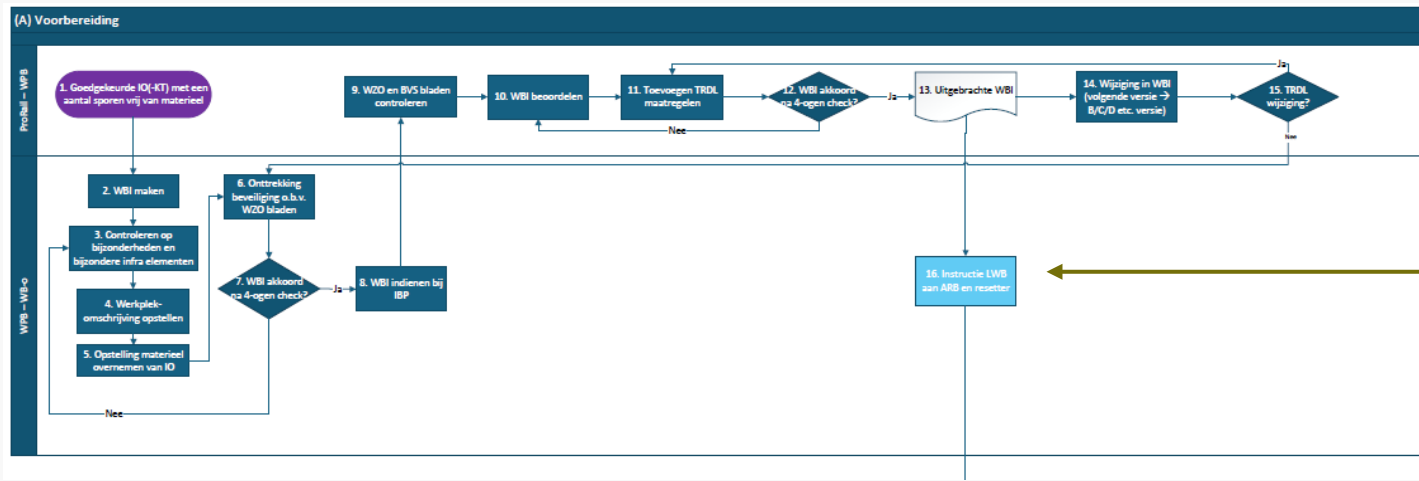
Oude proces GVS 60155-v004	Nieuwe proces GVS 60155-v005
Voorafgaand aan BD instructie geven aan LLV en assentelmonteurs	Voorafgaand aan BD instructie geven aan LLV, assentelmonteurs en ARB.
WeCo opstellen na check of vrij gevraagde sporen daadwerkelijk vrij zijn.	Direct WeCo opstellen
Na buiten gebruik nemen spoor, enkel veiligheidsmaatregelen (2 ^e schil) nemen.	Na buiten gebruik nemen spoor, veiligheidsmaatregelen (2 ^e schil) en de ARB opdracht geven de actuele spoorbezetting te bepalen en vast te leggen.
Na nemen maatregelen (2 ^e schil) direct starten met werkzaamheden	Wachten op bevestiging van zowel nemen maatregelen (2 ^e schil) als de vastlegging van de actuele spoorbezetting door ARB.
Geen acties tijdens fase Activiteiten in BD.	Tijdens fase Activiteiten in BD i.o.m. ARB benodigde tijd voor opheffen maatregelen vaststellen
Geen Dummywielbedienaar in proces	Toewijzen rol van Dummywielbedienaar (DWB)
In fase Teruggeven BD assentelmonteur opdracht geven tot resetten verstoorde secties	In fase Teruggeven BD a.d.h.v. input ARB benodigde herstelacties (inzet dummywiel en/of harde reset) bepalen en in opdracht geven.

Fase: Voorbereiding

Verzegel-proces



ARB-proces

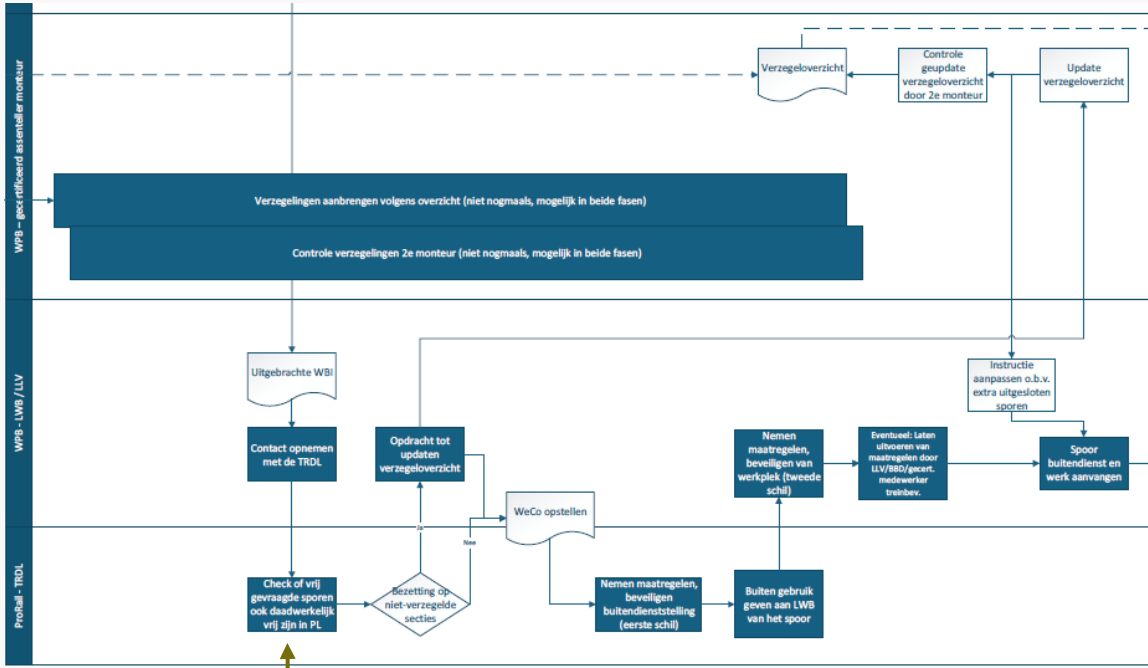


Wijziging LWB:
 Ook ARB meenemen
 in instructie
 voorafgaand aan BD.

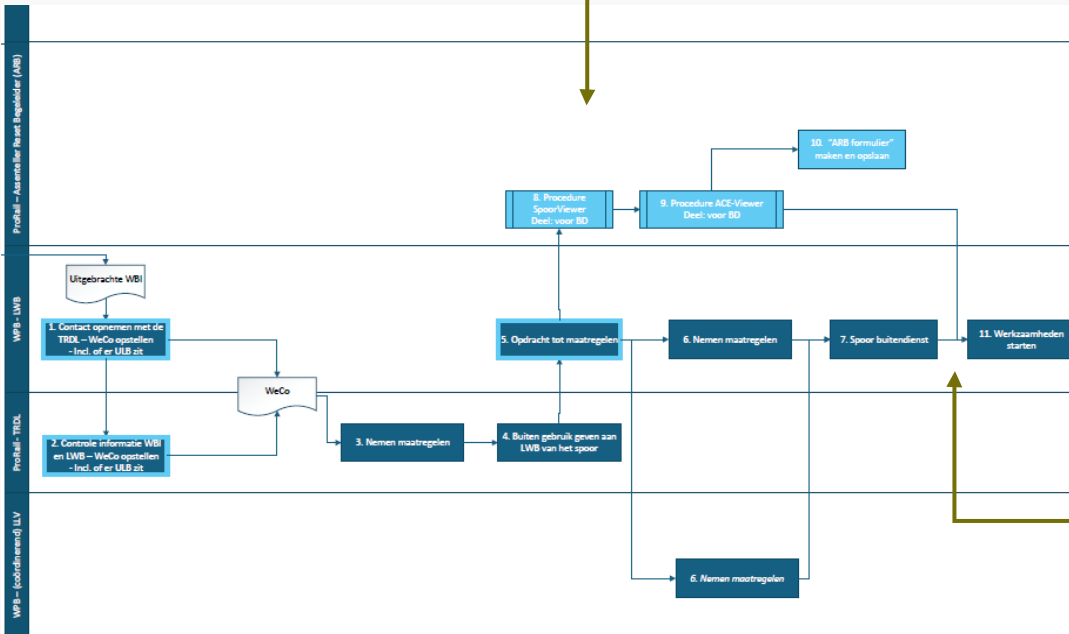


Fase: BD nemen

Verzegel-proces



ARB-proces



Wijziging LWB/LLV:
Direct opstellen WeCo, geen controle op vrij zijn vrijgevraagde sporen.

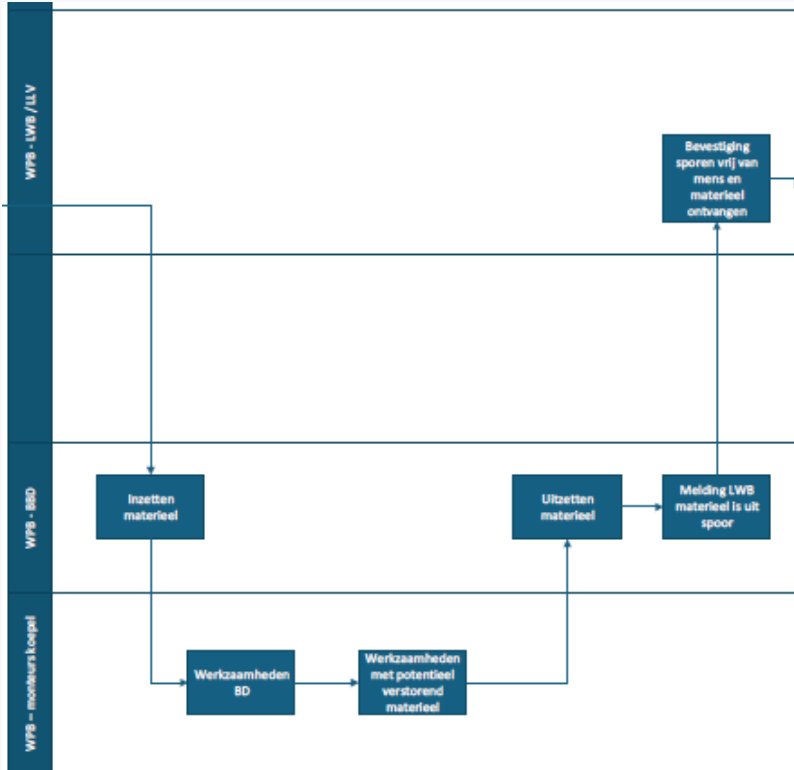
Wijziging LWB/LLV:
Na buiten gebruik nemen spoor, ARB instrueren om screenshots te maken, t.b.v. bepaling actuele spoorbezetting

Wijziging LWB/LLV:
Nadat maatregelen tweede schil zijn genomen, ook wachten op bevestiging ARB voordat werkzaamheden kunnen starten.

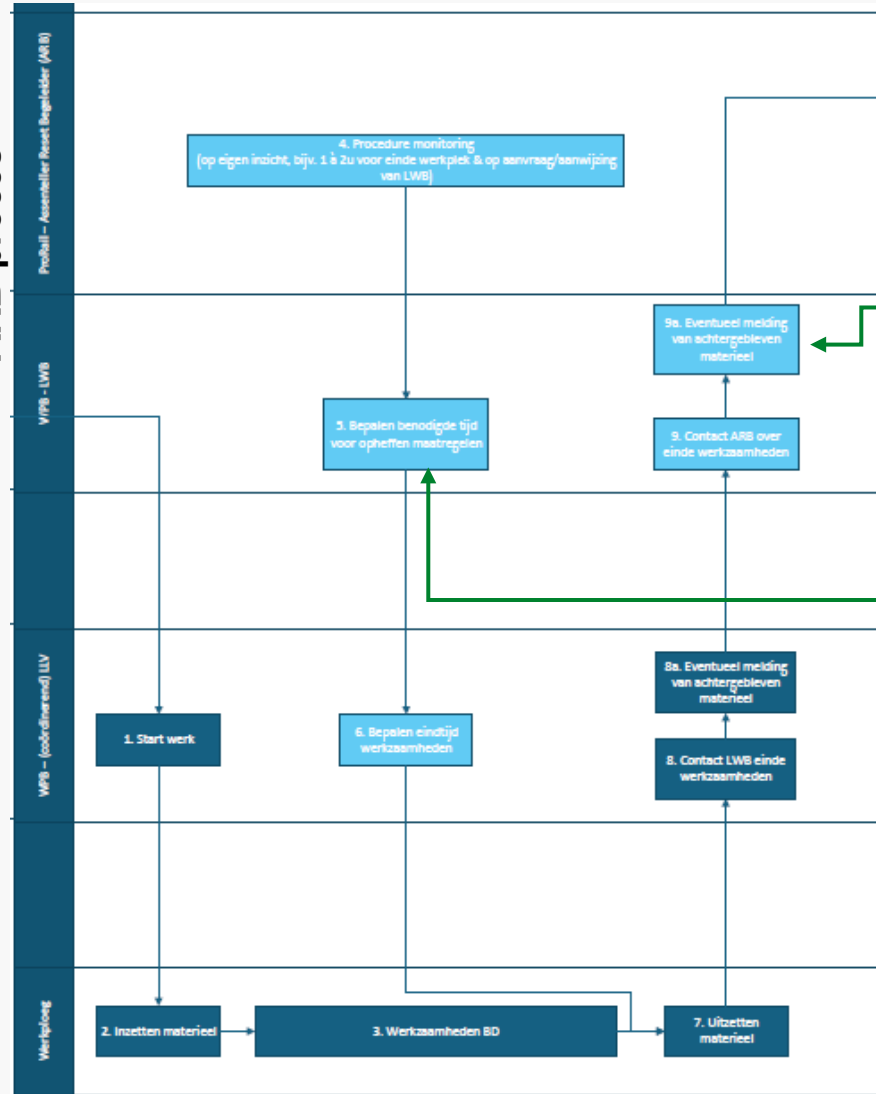


Fase: Activiteiten in BD

Verzegel-proces



ARB-proces



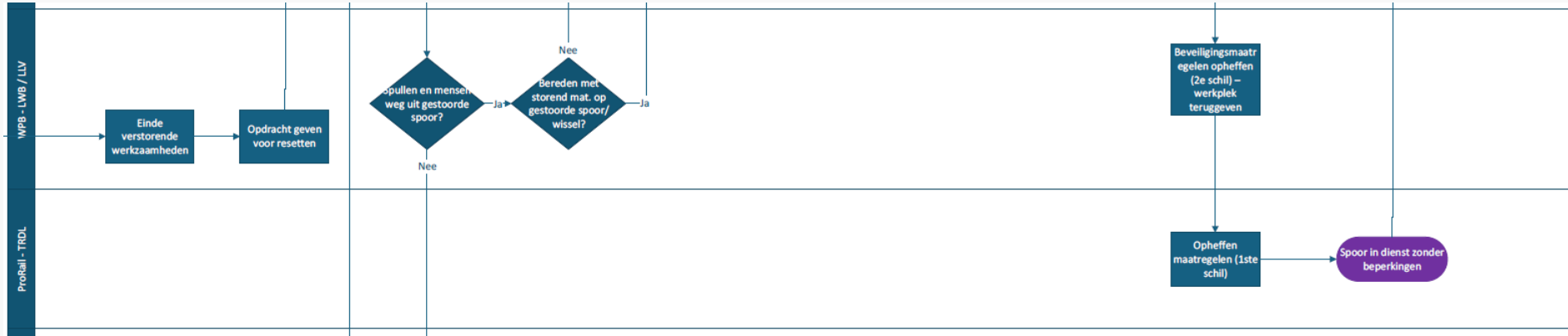
Wijziging LWB/LLV:
ARB melden dat werkzaamheden zijn afgerond, opdracht tot check (verschillen in) spoorbezetting

Wijziging LWB/LLV:
Bepalen eindtijd werkzaamheden a.d.h.v. input ARB (melding van verstoringen)

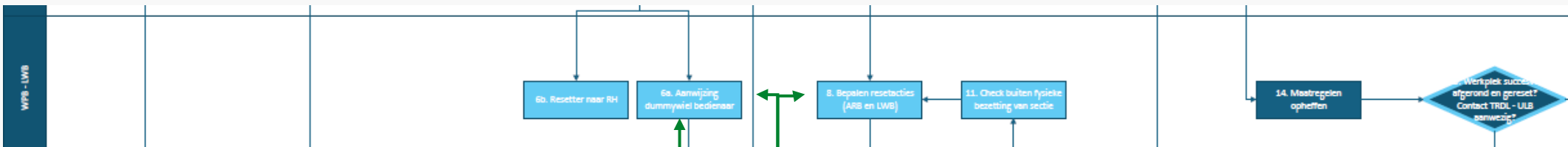


Fase: BD teruggeven – LWB/LLV

Verzegel-proces



ARB-proces



Wijziging LWB:
Taak van Dummywielbediener (DWB) toewijzen.

Wijziging LWB:
Afstemming met ARB omtrent ontstane verstoringen, zowel voor dummywielinzet als resetactie



Verantwoordelijkheden LWB

- LWB blijft verantwoordelijk voor het veilig en tijdig terug in dienst geven van het spoor
 - *Verzegel-proces*: Doet dit op basis terugkoppeling (en resetacties) van assentellermonteur
 - *ARB-proces*: Doet dit op basis van terugkoppeling van ARB & (als nodig) bevestiging van assentellermonteur
 - ARB is geen gecertificeerde functie, daarom achtervang/check bij assentellermonteur



Bedankt voor uw
aandacht

ProRail

Verbindt. Verbetert. Verduurzaamt.