

Spooromgeving Geldermalsen - Onderdoorgang Nieuwsteeg

Participatietraject Onderdoorgang Nieuwsteeg:

- Samen met omwonenden, belanghebbenden (bedrijven), Werkgroep Spoor, gemeente en ProRail heeft in de periode september – december een participatietraject plaatsgevonden om de voorkeursvariant uit juli 2014 meer functionaliteit te geven t.b.v. mindervaliden.
- Uitgangspunten:
 - Binnen budget
 - Voorziening mindervaliden
 - Binnen beschikbare ruimte
 - Bereikbaarheid woningen/bedrijven
- Uit de 8 ontwikkelde varianten zijn drie kansrijke varianten geselecteerd en verder uitgewerkt.
- Vervolgens zijn de schetsen gevisualiseerd (zie posters).
- Alle partijen hebben onafhankelijk van elkaar de varianten gescoord op 6 criteria.
- Tenslotte zijn de investeringskosten bepaald.
- Het resultaat is opgenomen in de tabel (rechts).
- Variant 'GM01' scoort het best (14+) en past binnen het budget.
- Variant 'GM01' wordt om die reden voorgedragen als voorkeursvariant.



Criteria	GM01	PR01	WG03
Bereikbaarheid Woningen/Bedrijven	+++++	+++++	-----
Toegankelijkheid (mindervaliden)	++	+	++
Optimalisatie mogelijkheden*) (oostzijde)	+++++	++++	-----
Optimalisatie mogelijkheden (westzijde)	----	----	-----
Verkeersveiligheid	++++	0	0
Sociale veiligheid	++	++++	++++
Totaalscore	14+	10+	14+
Investeringskosten*) (excl. BTW)	4,6 mio€	4,4 mio€	6,9 mio€
*) Met optimalisatie mogelijkheden wordt bijv. de mogelijkheid om de hellingbanen minder steil te maken bedoeld zonder de directe omgeving nadelig te beïnvloeden.			
Bron: Deelnemers participatiegroep Nieuwsteeg (bewoners, bedrijven, gemeente, ProRail)			

Spooromgeving Geldermalsen: Onderdoorgang Nieuwsteeg - Voorkeursvariant

Bovenaanzicht



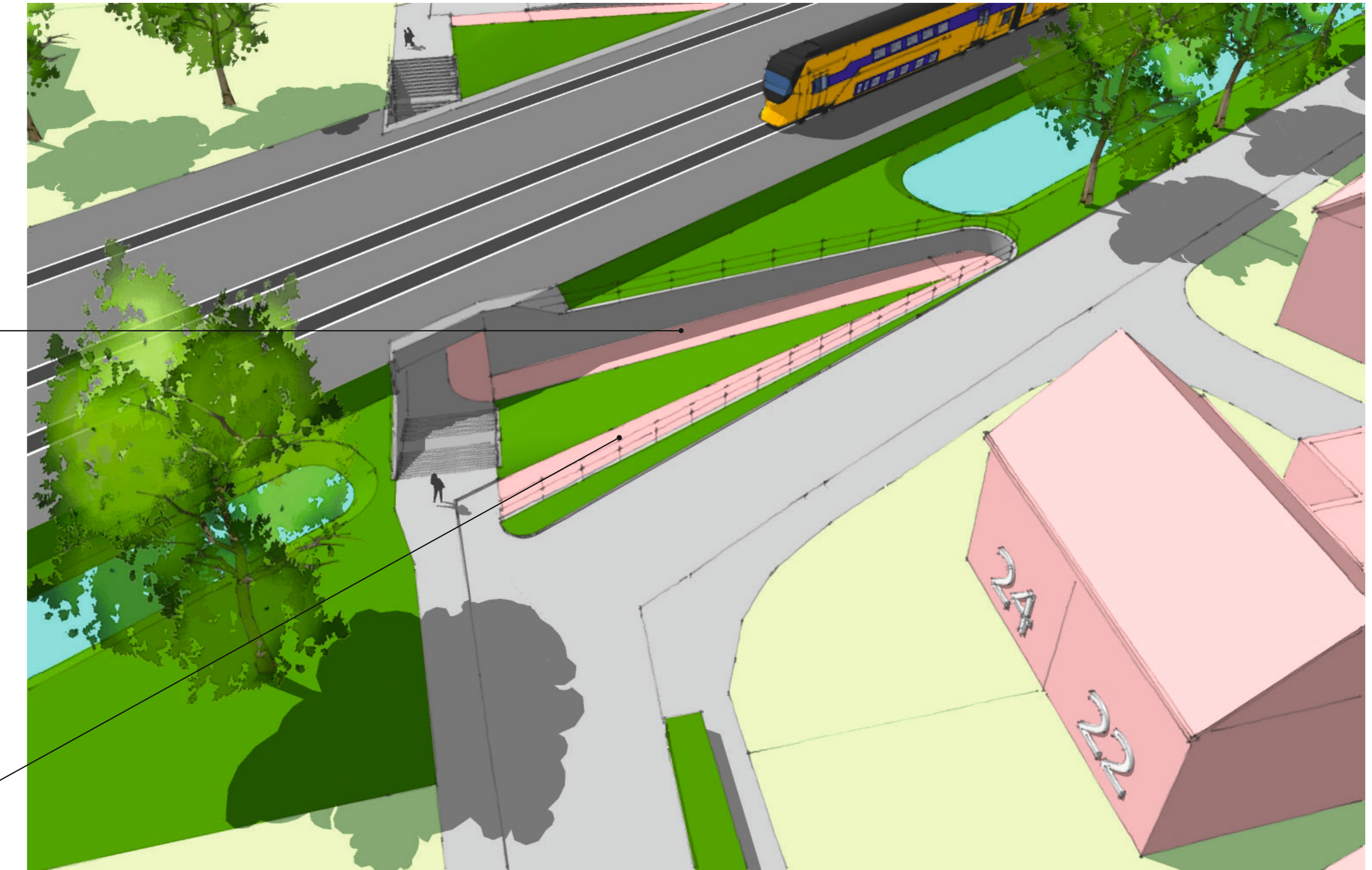
Bedrijven Nieuwsteeg
blijven bereikbaar

Breedte hellingbanen
2.00m

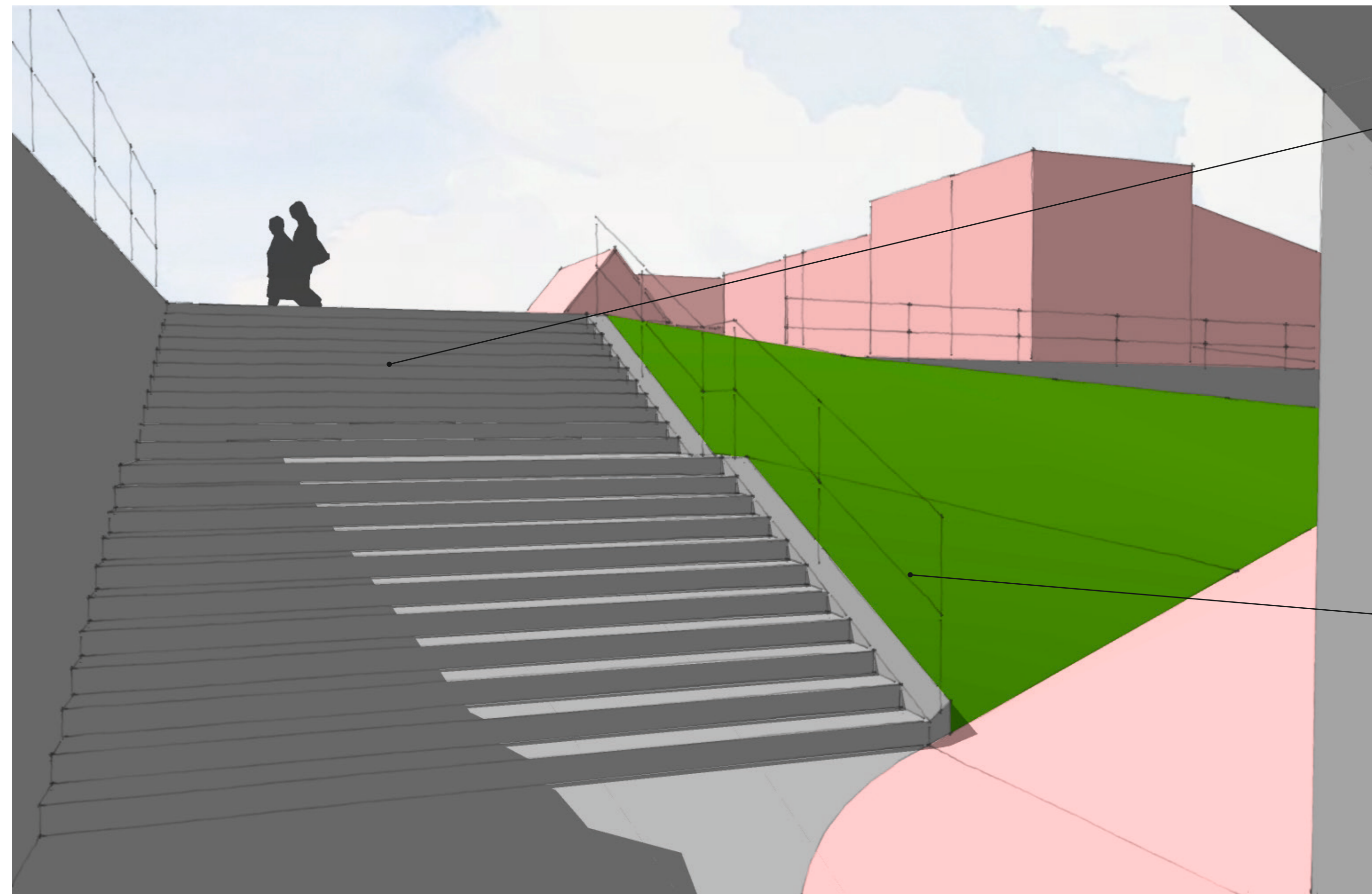
Woningen Nieuwsteeg
blijven bereikbaar

Hellingen ca. 7%

Vogelvluchtperspectief Oostzijde



Vanuit ODG (Westzijde)



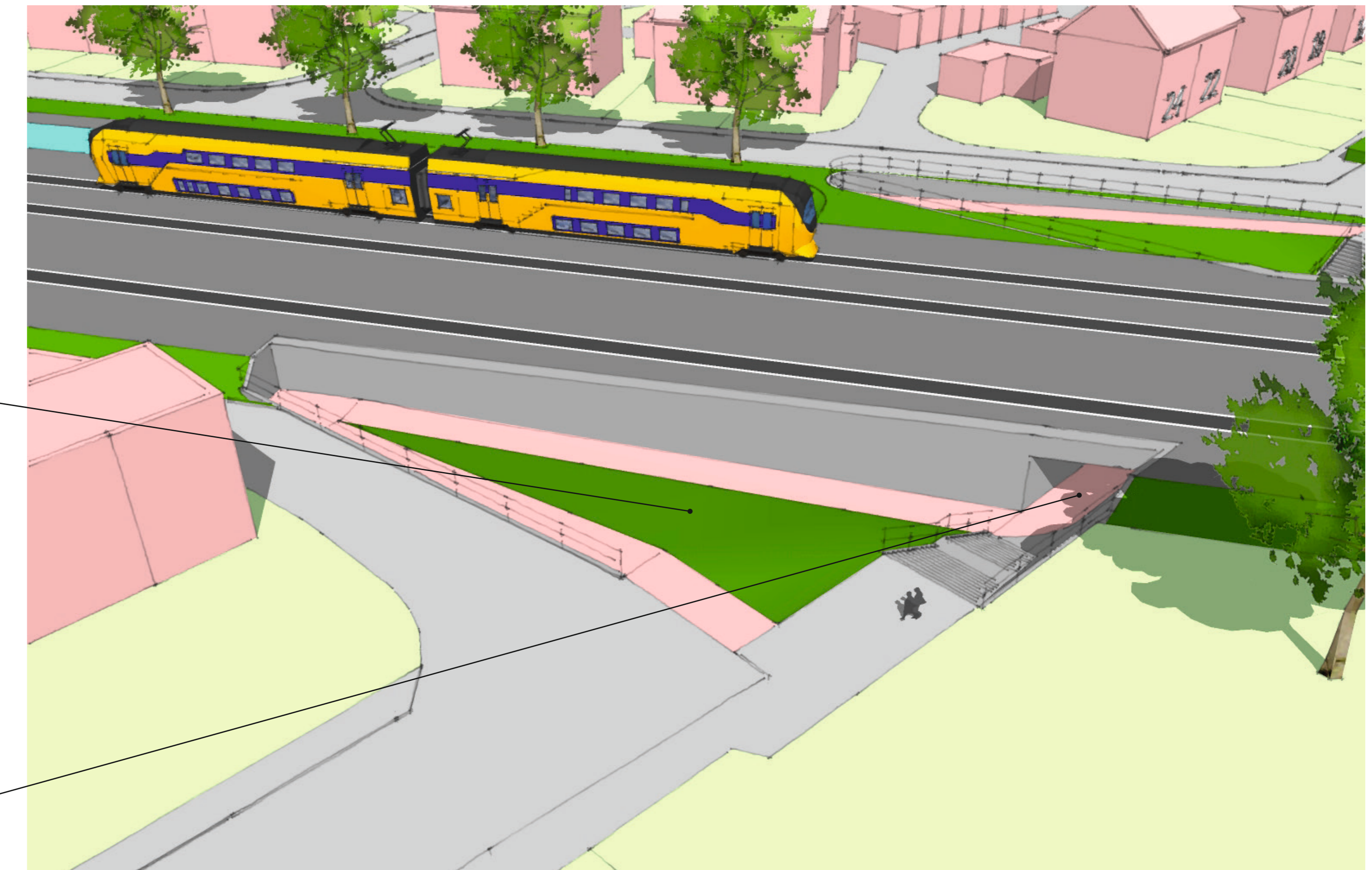
'Luie trap'
Breedte = 4.00m
(min. norm = 2.40m)

'Open zicht' op de
hellingbanen en
onderdoorgang

Groene taluds

Spookruisende deel
breedte 4.00m

Vogelvluchtperspectief Westzijde



Beoordeling:

- Positief advies Gehandicapten Platform Geldermalsen
- In te passen in beschikbare ruimte
- Optimale bereikbaarheid woningen/bedrijven
- Binnen budget
- Verkeersveilig
- Sociaal veilig (open karakter)

Spooromgeving Geldermalsen:

Variant 'PR01'

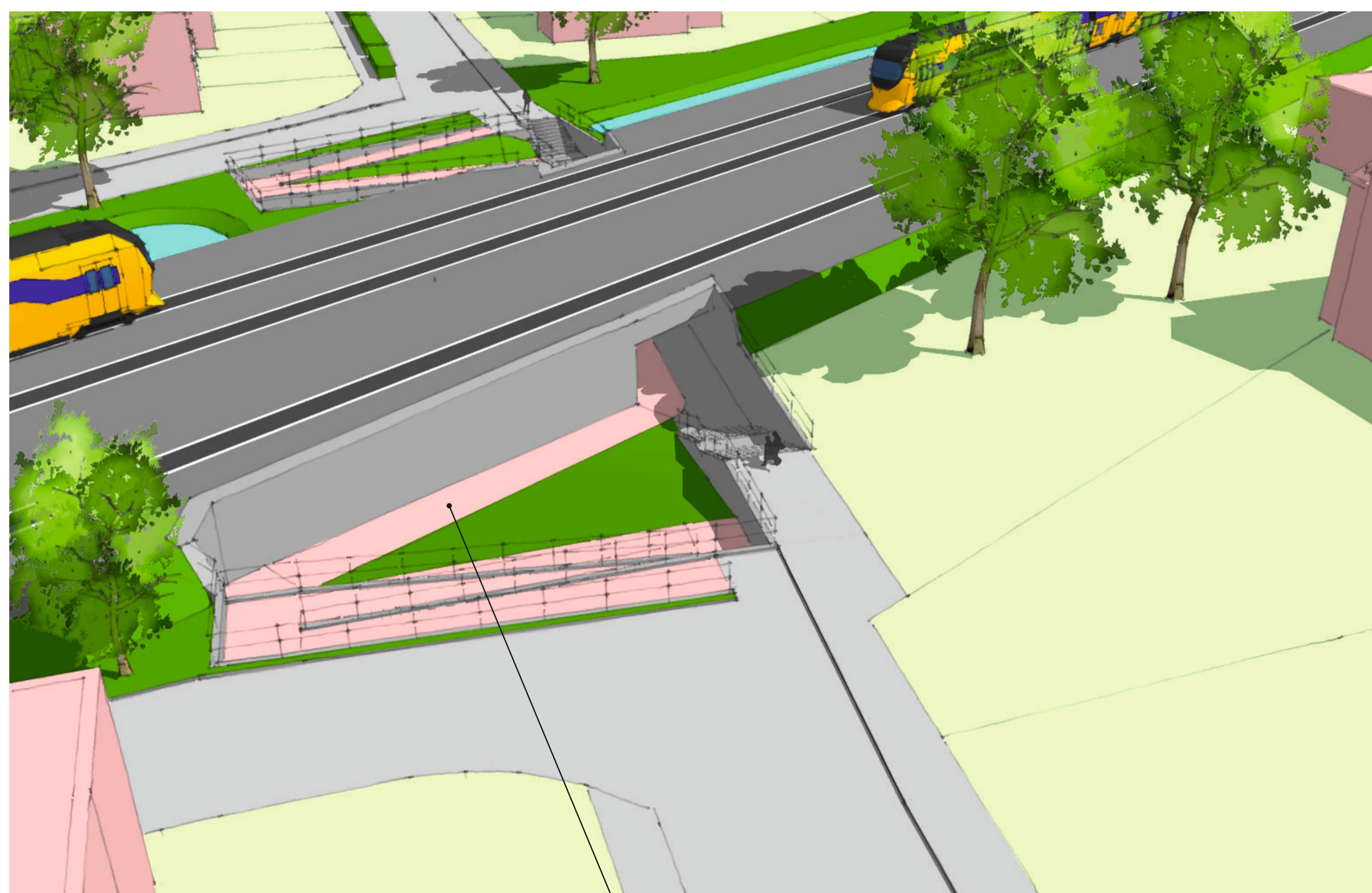
Bovenaanzicht



Bedrijven Nieuwsteeg
blijven bereikbaar

Woningen Nieuwsteeg
blijven bereikbaar

Vogelvluchtperspectief Oostzijde

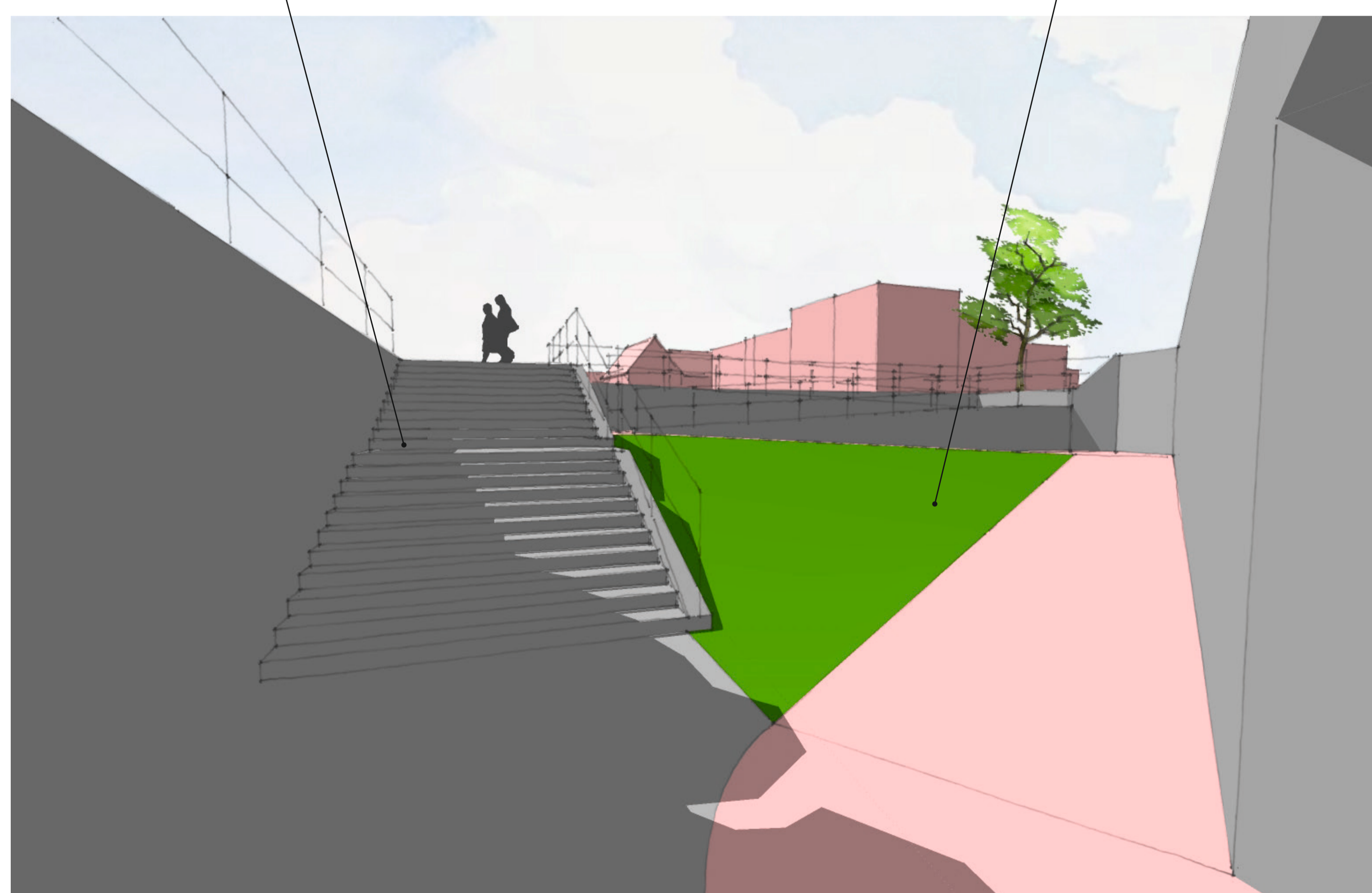


Hellingen ca. 7% en
breedte 2.00m

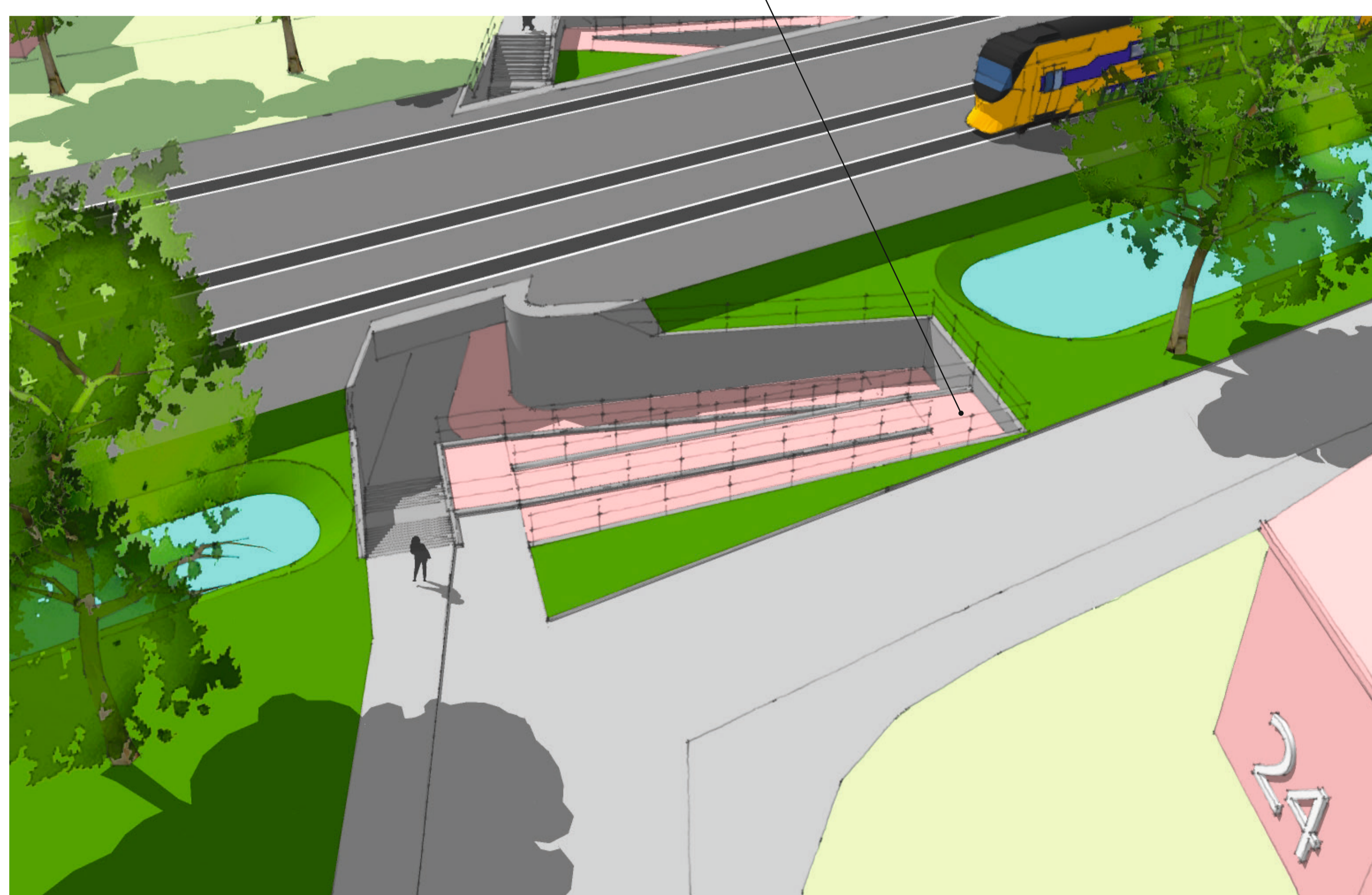
'Luie trap'
Breedte = 4.00m
(min. norm = 2.40m)

Groene taluds

Rustplateaus



Vanuit de onderdoorgang



Vogelvluchtperspectief Westzijde

Beoordeling:

- Minder geschikt voor mindervaliden (veel bochten)
- In te passen in beschikbare ruimte
- Optimale bereikbaarheid woningen/bedrijven
- Goedkoopste variant
- Verkeersveilig
- Sociaal veilig (open karakter)

Onderdoorgang Nieuwsteeg - Niet voorkeursvarianten

Variant 'WG03'

Bovenaanzicht



Bedrijven Nieuwsteeg blijven bereikbaar

Geen doorgang voor autoverkeer W. Mechtoldstraat

Woningen niet meer bereikbaar per auto

Woningen Nieuwsteeg alleen achterom bereikbaar met auto

Vogelvluchtperspectief Oostzijde



'Open' doorzicht

Breedtehelling = 3.00m

'Luie trap'
Breedte = 4.00m
(min. norm = 2.40m)



Doorkijk onderdoorgang



Vogelvluchtperspectief Westzijde

Beoordeling:

- Geschikt voor mindervaliden
- Beperking bereikbaarheid Woningen/bedrijven
- Niet in te passen in beschikbare ruimte
- Buiten budget
- Minder verkeersveilig (smalle onderdoorgang)
- Sociaal veilig (doorkijk)