

Variant Zuidelijke Tunnel zonder huidige Traverse (Voorlopig Ontwerp)



Afmetingen:

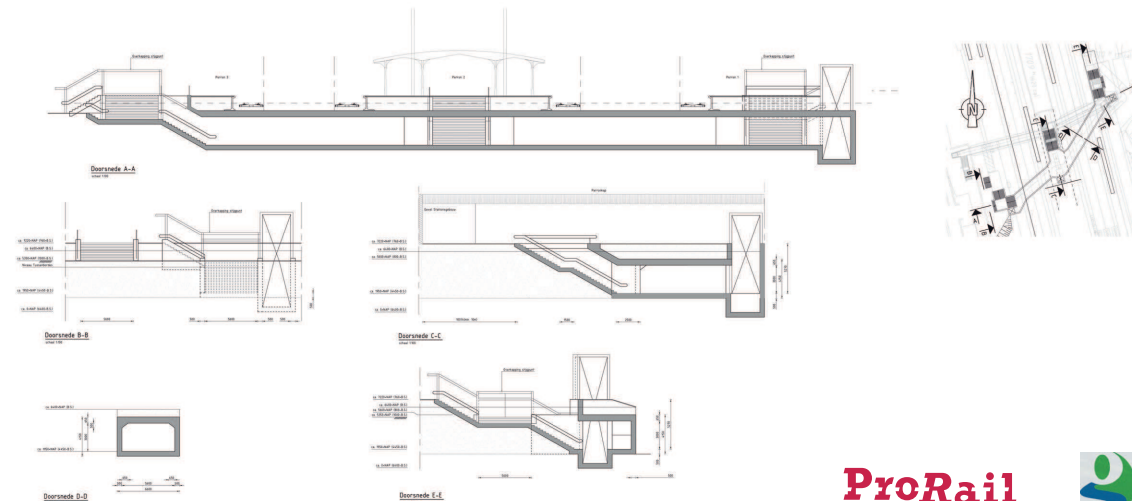
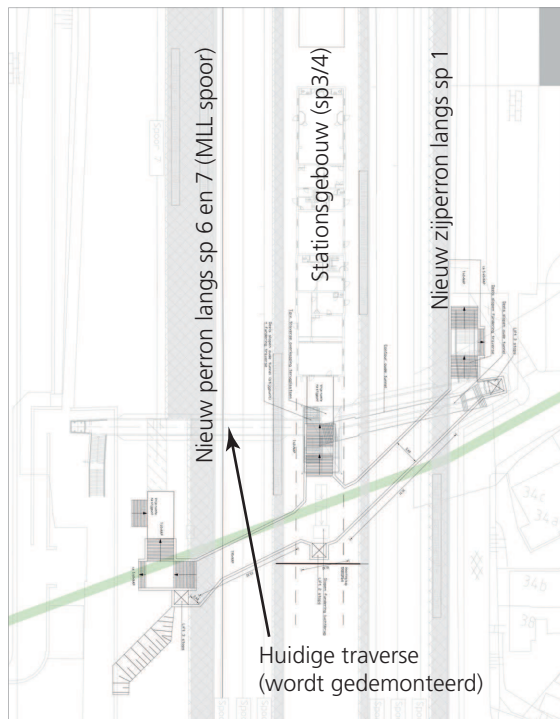
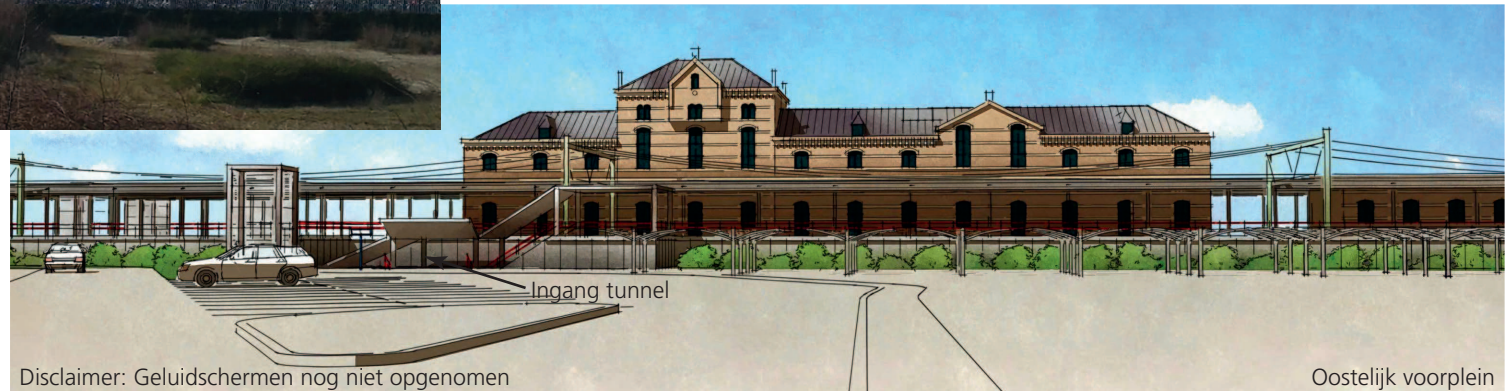
- Lengte x breedte x hoogte: ca. 65m x 5.60m x 3.00m
- Stijpunten (breedte 5.60m) richting voorplein en richting stationsgebouw
- Stijghoogte naar voorplein en perrons resp. ca. 3.30m en ca. 5.30m

Voorzieningen:

- 3 Liften - perron-, voorplein- en tunnelniveau bereikbaar voor mindervaliden

Karakteristieken

- Oostelijk en westelijk perron via tunnel/voorplein bereikbaar (ontsluiting voorplein op dezelfde locatie als in de huidige situatie)
- Wens: stijpunten (trappen) komen boven in de richting van het stationsgebouw
- Aandachtspunten: sociale veiligheid, 'knik' in de tunnel, overlast realisatiefase (tijdelijke voorzieningen)



Variant Noordelijke Tunnel met huidige Traverse (Voorlopig Ontwerp)



Afmetingen:

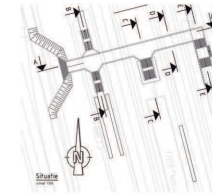
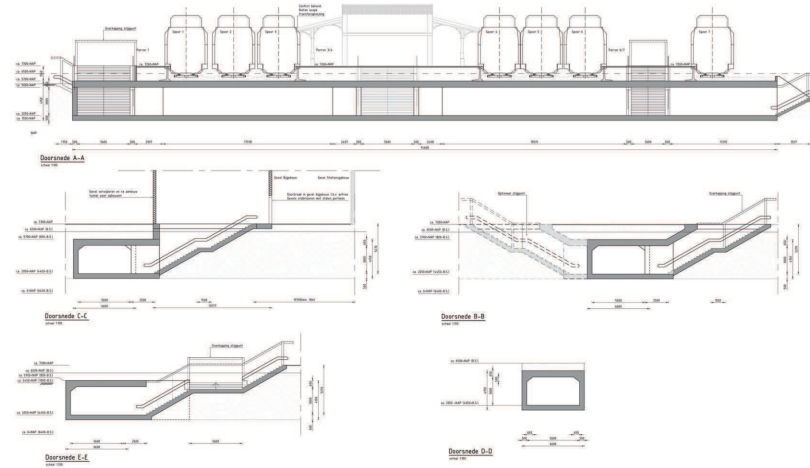
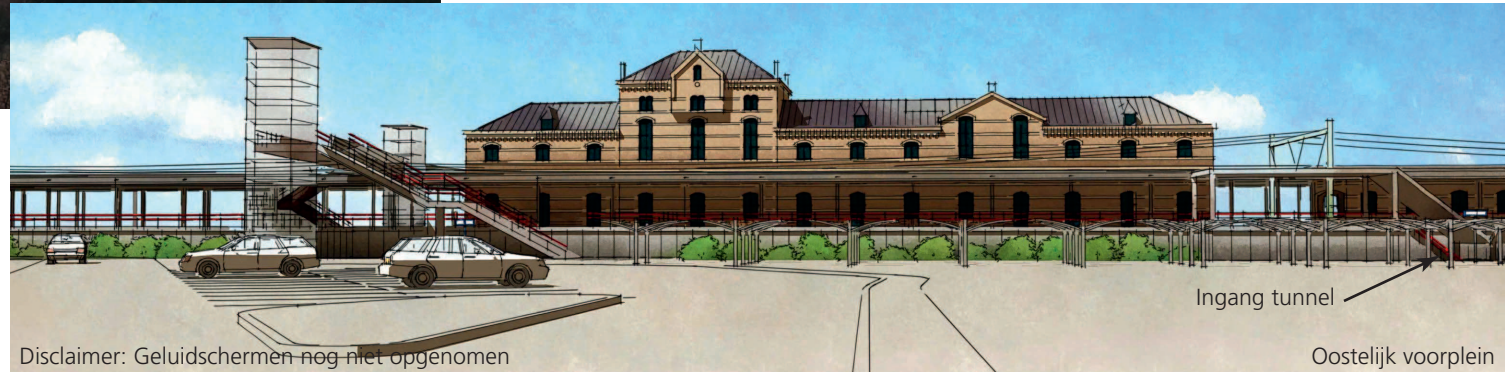
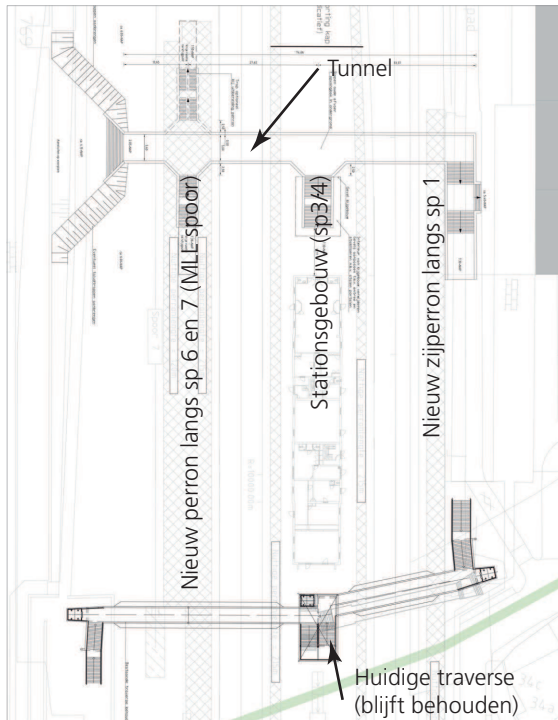
- Lengte x breedte x hoogte: ca. 75m x 5.60m x 3.00m
- Stijgpunten (breedte 5.60m) richting voorplein en in bijgebouw station
- Stijghoogte naar voorplein en perrons resp. ca. 3.30m en ca. 5.30m

Voorzieningen:

- Huidige traverse: 3 Liften - perron-, voorplein- en tunnelniveau bereikbaar voor mindervaliden

Karakteristieken

- Oostelijk en westelijk perron via tunnel/voorplein bereikbaar (ontsluiting voorpleinen op dezelfde locatie als in de huidige situatie), extra ontsluitingen noordzijde station naar parkeerplaats en Trichtse voetpad / fietsenstalling
- Wens: stijgpunten (trappen) komen boven in de richting van het stationsgebouw
- Aandachtspunten: sociale veiligheid, verdeling reizigersstromen



Variant Nieuwe Zuidelijke Traverse (Voorlopig Ontwerp)



Genteldijk

Afmetingen:

- Lengte x breedte x hoogte: ca. 65m x 5.60m x 3.00m (totale hoogte 10.50m t.o.v voorplein)
- Stijgpunten (breedte 5.60m) richting voorplein en richting stationsgebouw
- Stijghoogte naar voorplein en perrons resp. ca. 7.20m en ca. 5.50m

Voorzieningen:

- 3 Liften - perron-, voorplein- en tunnelniveau bereikbaar voor mindervaliden

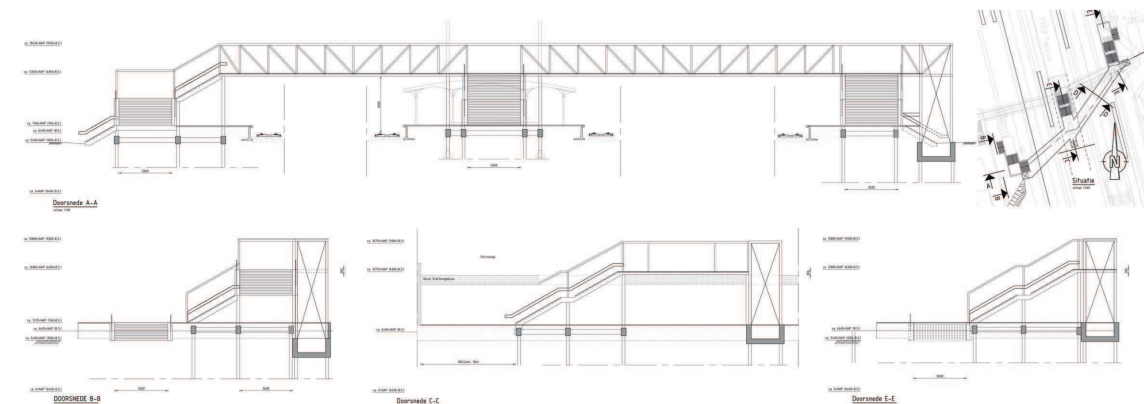
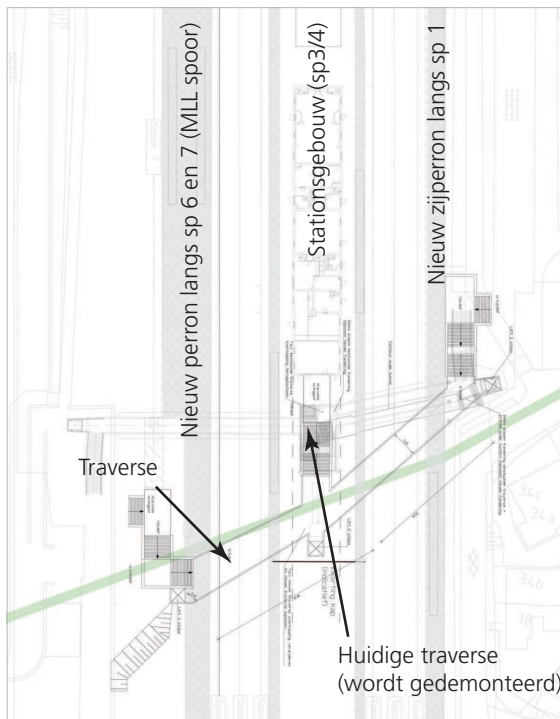
Karakteristieken

- Oostelijk en westelijk perron via traverse/voorplein bereikbaar
- Wens: Stijgpunten (trappen) komen boven in de richting van het stationsgebouw
- Vormgeving: Voorlopig ontwerp is een principe oplossing, nadere detaillering/vormgeving volgt

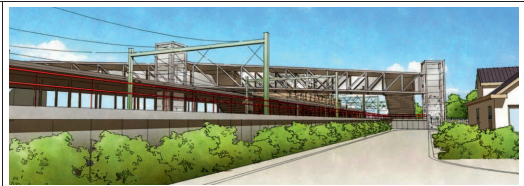


Disclaimer: Geluidschermen nog niet opgenomen

Oostelijk voorplein



Overzicht Variantenstudie Transfer Station Geldermalsen



| Criterium | Zuidelijke Tunnel zonder huidige Traverse | Noordelijke Tunnel met Bestaande Traverse | Nieuwe Zuidelijke Traverse |
|--|---|---|----------------------------|
| Transferwaarde *) | + | ++ | 0 |
| Stationsvoorzieningen **) | + | + | + |
| Fysieke inpassing | + | + | 0 |
| Architectuur/Uitstraling | + | 0 | - |
| Beheer- en instandhoudingskosten | + | - | 0 |
| Fysieke inpassing in omgeving | + | + | 0 |
| Investeringskosten*) (excl. BTW) | 12.9 mio€ | 10.2 mio€ | 8.6 mio€ |
| *) Transferwaarde o.b.v. loopafstanden, ontsluiting, hoogteverschillen, beschutting, leesbaarheid **) Stationsfaciliteiten: Faciliteiten, Synergie functies | | | |