

# Wat gaan we doen op en rond station Nijmegen

**Geluidsmaatregelen**  
Er worden diverse geluidsmaatregelen getroffen: op het emplacement, ter hoogte van het Stedelijk Gymnasium en op de Waalbrug.

Aan de westzijde wordt een in pandige fietsstalling met daarop een nieuw voorplein gebouwd.



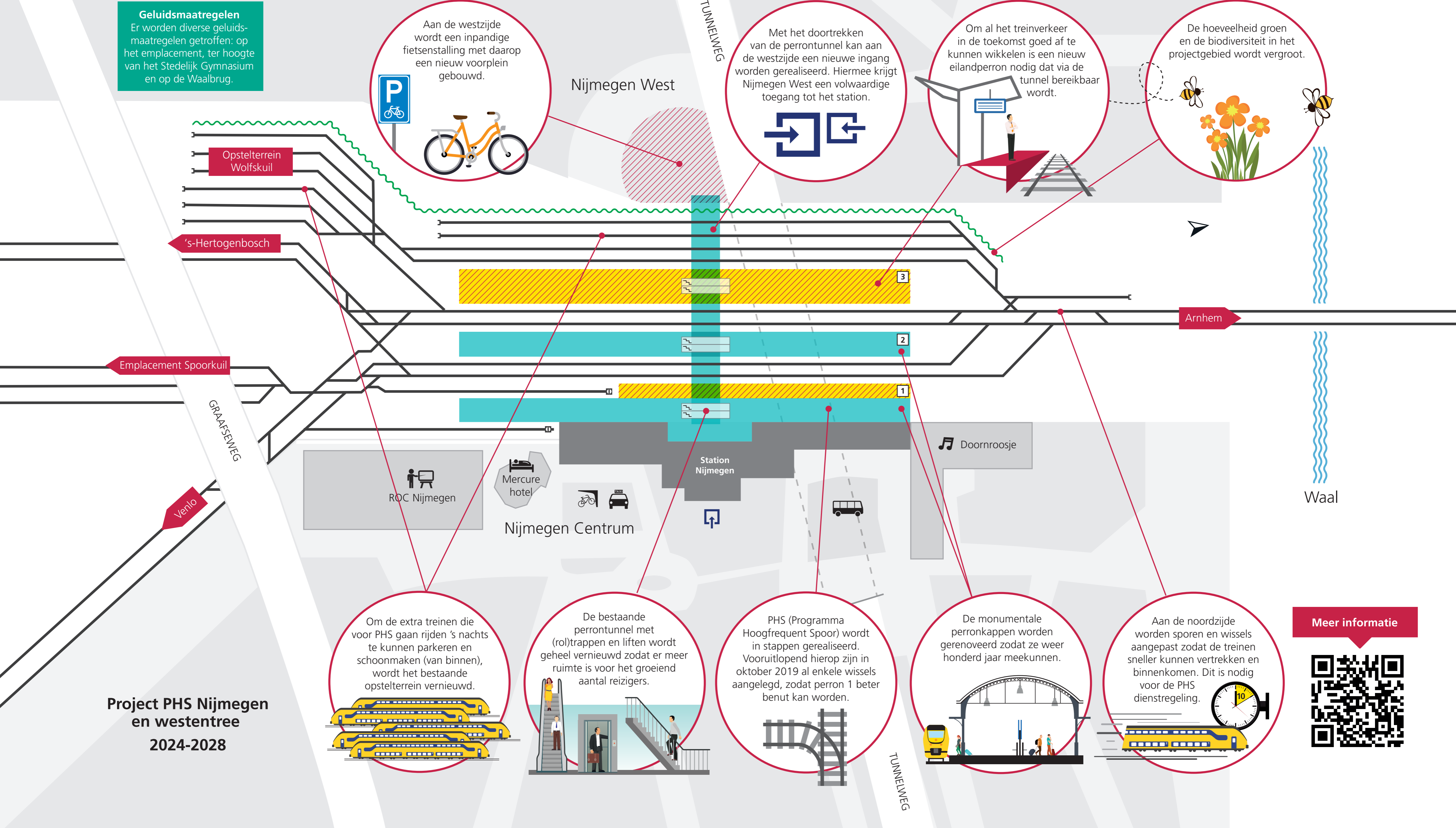
Met het doortrekken van de perrontunnel kan aan de westzijde een nieuwe ingang worden gerealiseerd. Hiermee krijgt Nijmegen West een volwaardige toegang tot het station.



Om al het treinverkeer in de toekomst goed af te kunnen wikkelen is een nieuw eilandperron nodig dat via de tunnel bereikbaar wordt.



De hoeveelheid groen en de biodiversiteit in het projectgebied wordt vergroot.



Om de extra treinen die voor PHS gaan rijden 's nachts te kunnen parkeren en schoonmaken (van binnen), wordt het bestaande opstelterrein vernieuwd.



De bestaande perrontunnel met (rol)trappen en liften wordt geheel vernieuwd zodat er meer ruimte is voor het groeiend aantal reizigers.



PHS (Programma Hoogfrequent Spoor) wordt in stappen gerealiseerd. Vooruitlopend hierop zijn in oktober 2019 al enkele wissels aangelegd, zodat perron 1 beter benut kan worden.



De monumentale perronkappen worden gerenoveerd zodat ze weer honderd jaar meekunnen.



Aan de noordzijde worden sporen en wissels aangepast zodat de treinen sneller kunnen vertrekken en binnenkomen. Dit is nodig voor de PHS dienstregeling.



**Project PHS Nijmegen en westentree 2024-2028**

**Meer informatie**

