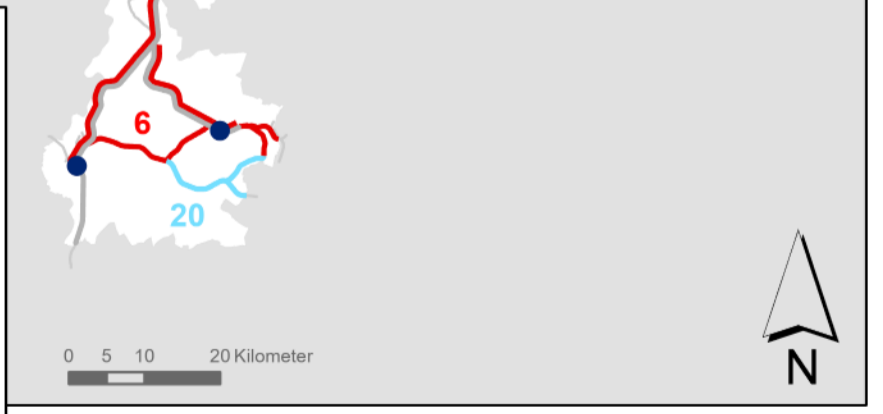


Reizigersvervoerders & Concessies



Overzicht Concessies per Vervoerder

No	Vervoerder	Concessie	Concessieverlener	Looptijd
1	Arriva	Friesland	Provincie Friesland	dec 2010 - dec 2035
2	Arriva	Groningen	Provincie Groningen	dec 2010 - dec 2035
3	Arriva	Groningen - Leeuwarden	Provincie Groningen / Provincie Friesland	dec 2010 - dec 2035
4	Arriva	Vechtdallijnen	Provincie Drenthe / Provincie Overijssel	dec 2012 - dec 2027
5	Arriva	Vechtdallijnen Almelo - Marienberg	Provincie Overijssel	dec 2013 - dec 2027
6	Arriva	OV Limburg	Provincie Limburg	dec 2016 - dec 2031
7	Arriva	Achterhoek / Rivierenland	Provincie Gelderland	dec 2012 - dec 2025
8	Arriva	OV Limburg	Provincie Limburg en Gelderland	dec 2016 - dec 2031
9	Qbuzz	Merwede Lingelijn	Provincie Zuid Holland / Provincie Gelderland	dec 2018 - dec 2026
10	Connexion	Arnhem - Doetinchem	Provincie Gelderland	dec 2012 - dec 2022
11	Connexion	Valleilijn	Provincie Gelderland / Provincie Utrecht	dec 2006 - dec 2021
12	NSR	HRN	Min I&W	jan 2015 - jan 2025
13	NSR	Treindienst Alphen - Gouda	Provincie Zuid-Holland (Abellio NL voert uit)	dec 2016 - dec 2031
14	KeolisNL	Zwen Zwoka	Provincie Overijssel	dec 2017 - dec 2032
15	KeolisNL	Oldenzaal - Zutphen	Provincie Overijssel	dec 2003 - dec 2023
16	DB Regio NRW	Enschede - Glanerbrug grens	Verkeersverbund (Duitsland) i.s.m. Regio Twente	dec 2011 - dec 2026
17	Abellio Rail NRW	Arnhem - Zevenaar grens	Verkeersverbund NRW i.s.m. provincie Gelderland	apr 2017 - dec 2028
18	Keolis D	Venlo - Venlo grens	Verkeersverbund (Duitsland)	dec 2009 - dec 2025
19	Keolis D	Hengelo - Oldenzaal grens	Verkeersverbund (Duitsland)	feb 2018 - dec 2032
20	ZLSM	geen	(stoomtreinmaatschappij)	nvt
21	VSM	geen	(stoomtreinmaatschappij)	nvt



Opdrachtgever: Accountmanagement Reizigersvervoer

Auteur: AM Informatie

Datum: 6 januari 2020

Databron(nen): Accountmanagement Reizigersvervoer
AssetManagement - Informatie

Deze kaart geeft alleen reizigersvervoerders aan waar ProRail toegangsovereenkomsten mee heeft afgesloten. Goederenvervoerders en goederenbaanvakken zijn niet op deze kaart weergegeven. Op grensbaanvakken verleent de NL-overheid geen concessies.

ProRail