

Communicatieplan energiebesparing en CO₂ reductie 2019



Auteur Marianne van Haaren – van de Wiel

Kenmerk

Versie 1.0

Datum 26 november 2018

Status Definitief

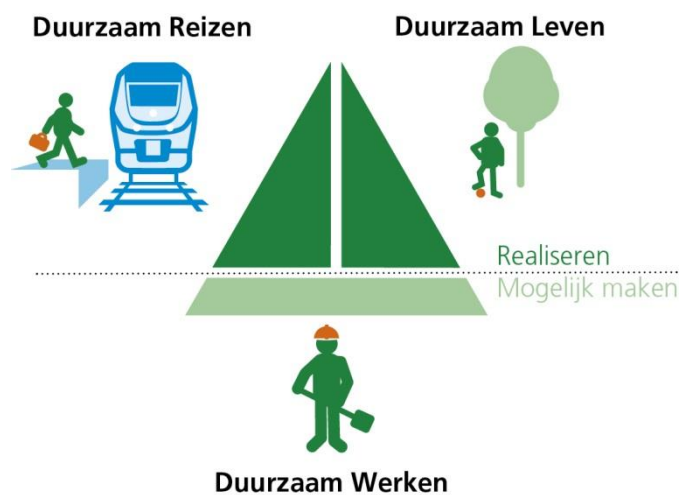
ProRail en duurzaamheid

Duurzaamheid is een onderwerp dat niet is weg te denken bij een maatschappelijke organisatie als ProRail. Om duurzaamheid ook daadwerkelijk in te bedden in alle processen is in 2016 het Meerjarenplan Duurzaamheid 2016-2020 (MJPD) goedgekeurd door de ProRail directie. In 2017 is ook de missie van ProRail aangepast:

'Wij verbinden mensen, steden en bedrijven per spoor, nu en in de toekomst. Wij maken aangenaam reizen en duurzaam vervoer mogelijk.'

ProRail Verbindt, Verbetert en Verduurzaamt

Om invulling te geven aan het begrip duurzaamheid is de doelstelling 'duurzaam spoor' uitgewerkt in drie domeinen: Duurzaam reizen, Duurzaam leven en Duurzaam werken.



Duurzaam reizen gaat over het effect van het spoor op de trein als duurzaam vervoersmiddel. Het gaat dan om het verminderen van energieverbruik en het verkleinen van de CO₂-voetafdruk van de sector. **Duurzaam leven** gaat over het effect van het spoorstelsel op de omgeving. Onze wens is om een betere leefomgeving te creëren door het verminderen van geluid, trillingen, afval en grondstofgebruik en het bijdragen aan biodiversiteit. Ook willen we inspelen op veranderingen in onze leefomgeving door klimaatverandering. **Duurzaam werken** richt zich op inbedding in werkprocessen en gedrag, transparante verantwoording en samenwerking in de keten.

In het MJPD zijn de doelen en ambities voor 2020 en 2030, voor onder andere de thema's energie- en CO₂-besparing, opgenomen.

Communicatieboodschap

Dit communicatieplan richt zich op de communicatie rondom het energie- en CO₂-beleid van ProRail. Met betrekking tot energiebesparing hanteert ProRail een energie efficiencybeleid waarbij de Trias Energetica de basis vormt. Deze filosofie omvat drie niveaus waarop maatregelen genomen kunnen worden. De drie niveaus zijn:

1. Beperk de energievraag, bijvoorbeeld energiebesparing in de vorm van goede warmte-isolatie of energiezuinige verlichting;
2. Zet duurzame energie in, bijvoorbeeld wind, zon, biomassa of aardwarmte;
3. Gebruik fossiele energiebronnen efficiënt, bijvoorbeeld door goed afstellen van verwarmingsketels en branderpijpen bij de wisselverwarming.

Deze niveaus zijn min of meer hiërarchisch. Maatregelen op niveau 1 hebben een direct besparingseffect en verlagen de operationele kosten. Deze maatregelen zijn beschreven in het Energie Efficiency Plan (EEP). ProRail zet ook steeds meer in op het zelf opwekken van duurzame energie, niveau 2. Zo plaatsen we op steeds meer stations zonnepanelen, bijvoorbeeld Rotterdam, Utrecht, Amersfoort, Harderwijk en Eindhoven. Daarnaast wordt bijna 100% van de door ProRail gebruikte elektriciteit opgewekt door windmolens. De maatregelen van niveau 3 zorgen voor het verder beperken van het gebruik van eindige energiebronnen. Alle maatregelen leiden tot reductie van energieverbruik en daardoor ook de CO₂ emissie.

De communicatieboodschap die hierbij hoort, is in lijn met de drie gedefinieerde domeinen.

- Duurzaamheid is integraal onderdeel van de maatschappelijke functie van ProRail en draagt bij aan een duurzame vorm van mobiliteit.
- We vinden het belangrijk om zorgvuldig om te gaan met energie en onze CO₂- uitstoot te reduceren.
- We zijn open en transparant over het eigen energieverbruik.
- We zorgen er samen met onze partners in de keten voor dat het spoor een bijdrage levert aan de leefbaarheid van Nederland.
- Het spoor staat in nauwe verbinding met haar omgeving. We ontzien omwonenden zoveel mogelijk en nemen maatregelen ter bevordering van flora en fauna.
- We sporen onze vakmensen aan om duurzaamheid te integreren in hun werkzaamheden en deze zowel zichtbaar als meetbaar te maken.

De communicatiedoelgroepen

Er zijn verschillende doelgroepen ofwel partijen die belang hebben bij onze communicatie over duurzaamheid, energiebesparing en CO₂-reductie.

Doelgroepen/ belanghebbenden	Communicatiedoelstellingen
Medewerkers ProRail	<ul style="list-style-type: none"> • Weten wat ambities m.b.t. duurzaamheid (waaronder energie- en CO₂-besparing) van ProRail zijn en waar ze hier informatie over kunnen vinden. • Zijn geïnformeerd over de ontwikkelingen en initiatieven op het gebied van duurzaamheid binnen de organisatie en in de markt (omgeving). • Zetten zich in om de doelen en ambities uit het Meerjarenplan Duurzaamheid te realiseren.
Spoorwegondernemingen (klanten: vervoerders en verladers)	<ul style="list-style-type: none"> • Kennen ProRail als een duurzaam bedrijf. • Zijn op de hoogte van wat ProRail doet op het gebied van duurzaamheid. • Dragen samen met ProRail de boodschap uit dat het spoor duurzaam is.
Partnerorganisaties (leveranciers, aannemers, ingenieursbureaus, etc.)	<ul style="list-style-type: none"> • Kennen ProRail als duurzaam. • Zijn op de hoogte van wat ProRail doet op het gebied van duurzaamheid en willen eraan meewerken. • Weten hoe ze mogelijkheden voor samenwerken op het gebied van duurzaamheid kunnen adresseren.
Overheid (deze doelgroep kan opgesplitst worden in drie categorieën: beleidsmakend, financierend en de overheid als bevoegd gezag)	<ul style="list-style-type: none"> • Kennen ProRail als duurzaam. • De overheid is op de hoogte van wat ProRail doet op het gebied van duurzaamheid. • Samenwerking op het gebied van energie en duurzaamheid.
Reizigers en Publiek (omwonenden, algemeen publiek)	<ul style="list-style-type: none"> • Kennen ProRail als duurzaam. • Reizigers beleven een treinreis in toenemende mate als bijdrage aan een beter milieu.

Communicatiemiddelen

Om de doelgroepen te kunnen bereiken zet ProRail verschillende communicatiemiddelen in. Hieronder een lijst met mogelijkheden, opgesplitst naar intern en extern.

Interne communicatiemiddelen	Frequentie
Intranet - Focus	Doorlopend
Management Mail	Tweewekelijks
Weblog filmpjes	Wisselend
Tentoonstelling in de looptunnel Inktpot-Tulpenburgh	Wisselend
Presentaties (vakgroepen/MT's/specifieke groepen)	Wisselend
Informatiebijeenkomsten	Wisselend
Lezing/seminar of congres	Wisselend
Leeraanbod Milieu & Duurzaamheid	Naar invulling bedrijfseenheden

Extern communicatiemiddelen	Frequentie
Persbericht	Doorlopend
Nieuwsbrief	Wisselend
prorail.nl (blog)	Doorlopend
Bewonersbrieven	Wisselend
Informatieavond	Wisselend
Weblog filmpjes	Wisselend
Social media zoals Facebook, Twitter, YouTube en Instagram	Wisselend
Stakeholderdialoog	1x per 3 a 4 jaar
ProRail Relatiedag	2 x per jaar

Verantwoordelijkheid

Het team Beleid & Programma's van de afdeling Milieu en Duurzaamheid begeleidt de communicatie rondom de CO₂-prestatieladder specifiek en het Meerjarenplan Duurzaamheid 2016-2020 in het algemeen. De afdeling Communicatie ondersteunt hier bij. Daarnaast communiceren alle ProRail bedrijfseenheden zelf over eigen duurzaamheidsthema's.

Communicatie/evenementenplanning 2019

Datum	Communicatie activiteiten	Doelgroep
Januari	Maandrapportage energieverbruik infra en facilitair ProRail	Medewerkers
Februari	Certificering op de CO ₂ - prestatieladder	Medewerkers en belanghebbenden
	Maandrapportage energieverbruik infra en facilitair ProRail	Medewerkers
	Kwartaalrapportage Q4 2018 elektriciteitsverbruik stations (i.v.m. wijzigingen registratiesysteem mogelijk verplaatst naar maart)	Medewerkers
Maart	Directie beoordeling milieu en duurzaamheid	Medewerkers
	Maandrapportage energieverbruik infra en facilitair ProRail	Medewerkers
April	E-MJA rapportage 2018	Overheid
	Maandrapportage energieverbruik infra en facilitair ProRail	Medewerkers
Mei	Rapportage scope 1 en 2 en 3 2018 (voorlopige voetafdruk 2018)	Partnerorganisaties en medewerkers
	Maandrapportage energieverbruik infra en facilitair ProRail	Medewerkers
	Kwartaalrapportage Q1 2019 elektriciteitsverbruik stations	Medewerkers
	Jaarverslag ProRail incl. Duurzaamheid	Spoorwegondernemingen, partnerorganisaties en overheid
Juni	Maandrapportage energieverbruik infra en facilitair ProRail	Medewerkers
	Branche- en bedrijfsrapportage MJA3	Overheid
Juli	Maandrapportage energieverbruik infra en facilitair ProRail	Medewerkers
Augustus	Maandrapportage energieverbruik infra en facilitair ProRail	Medewerkers
	Kwartaalrapportage Q2 2019 elektriciteitsverbruik stations	Medewerkers
September	Maandrapportage energieverbruik infra en facilitair ProRail	Medewerkers
Oktober	Emissie inventaris 2018 (indien verificatie van de emissie inventaris een vereiste is, wordt deze later gepubliceerd)	Partnerorganisaties en medewerkers
	Maandrapportage energieverbruik infra en facilitair ProRail	Medewerkers
	Dag van de Duurzaamheid	Spoorwegondernemingen, partnerorganisaties en medewerkers
November	Halfjaar rapportage scope 1, 2 en 3 eerste helft 2019 en prognose tweede helft 2019	Spoorwegondernemingen, partnerorganisaties en medewerkers
	Maandrapportage energieverbruik infra en facilitair ProRail	Medewerkers
	Kwartaalrapportage Q3 2019 elektriciteitsverbruik stations	Medewerkers
December	Maandrapportage energieverbruik infra en facilitair ProRail	Medewerkers